



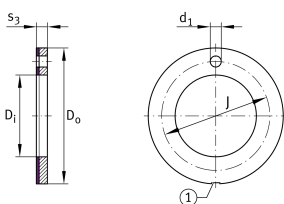
## EGW10-E40-B [↗](#)

### Thrust washer

Thrust washer, maintenance-free, material in accordance with ISO 3547-4, with bronze backing



## Техническая информация

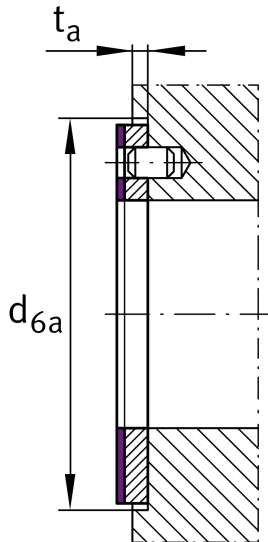


### Ваш текущий вариант продукта

Maintenance	Maintenance free	
Material sliding Layer	E40	Maintenance-free sliding layer E40
Material back	B	Bronze backing

### Main Dimensions & Performance Data

$D_i$	10 mm	Inner diameter
$s_3$	1,5 mm	Толщина стенки
$C_a$	33.000 N	Basic dynamic load rating, axial
$C_{0a}$	58.900 N	Basic static load rating, axial
$D_o$	20 mm	Outer Diameter
$\approx m$	2,64 g	Вес



### Dimensions

$t_a$	1 mm	Mounting dimension
$d_{6a}$	20 mm	Mounting dimension $d_{6a}$
$D_{oUT}$	-0,25 mm	Наружный диаметр, нижнее отклонение допуска
$D_{iOT}$	0,25 mm	Inner diameter, upper tolerance
$D_{iUT}$	0 mm	Inner diameter, lower tolerance
$D_{oOT}$	0 mm	Наружный диаметр, верхнее отклонение допуска
$s_3OT$	0 mm	Толщина стенки, верхнее отклонение допуска
$s_3UT$	-0,05 mm	Толщина стенки, нижнее отклонение допуска
$t_aOT$	0,2 mm	Mounting dimension, upper tolerance
$t_aUT$	-0,2 mm	Mounting dimension, lower tolerance
$d_{6aOT}$	0,12 mm	Mounting dimension $d_{6a}$ , upper tolerance
$d_{6aUT}$	0 mm	Mounting dimension $d_{6a}$ , lower tolerance

### Temperature range

$T_{min}$	-200 °C	Мин. рабочая температура
$T_{max}$	280 °C	Макс. рабочая температура

### Характеристики

- $F_a$  Осевая нагрузка в одном направлении
- $L_h$  Смазка на весь срок службы, не требуют обслуживания
- Без уплотнений
- С защитой от коррозии
- Компактная конструкция