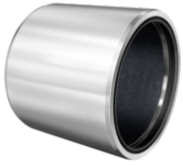




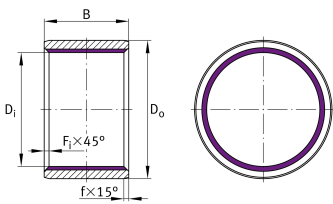
ZGB90X105X80 [↗](#)

Втулка

ELGOGLIDE, втулка подшипника скольжения, необслуживаемая, DIN ISO 4379



Техническая информация



Ваш текущий вариант продукта

Maintenance	Maintenance free	
Уплотнение	Without	Not sealed
Fabric	ELGOGLIDE	
Material back	Steel	Сталь

Основные размеры и рабочие характеристики

D _i	90 mm	Внутренний диаметр
D _o	105 mm	Наружный диаметр
B	80 mm	Ширина
C _r	2.160.000 N	Динамическая грузоподъемность, радиальная
C _{0r}	2.160.000 N	Статическая грузоподъемность, радиальная
≈m	1,411 kg	Вес



Габаритные размеры

f	45 °	Chamfer angle bore diameter
f	15 °	Chamfer angle outside diameter
F _{iUT}	-0,4 mm	Inner edge break, lower tolerance
F _{iOT}	0,4 mm	Inner edge break, upper tolerance
f	3 mm	Фаска снаружи
F _{i min}	0,4 mm	Внутренняя фаска, мин.
F _{i max}	1,2 mm	Внутренняя фаска, макс.
D _{i OT}	0,054 mm	Внутренний диаметр, верхнее отклонение допуска
D _{o OT}	0,072 mm	Наружный диаметр, верхнее отклонение допуска
D _{i T}	H8	Внутренний диаметр, допуск
D _{o T}	p7	Наружный диаметр, допуск
D _{i UT}	0 mm	Внутренний диаметр, нижнее отклонение допуска
D _{o UT}	0,037 mm	Наружный диаметр, нижнее отклонение допуска
B _T	h12	Ширина, допуск
B _{UT}	-0,3 mm	Ширина, нижнее отклонение допуска
B _{OT}	0 mm	Ширина, верхнее отклонение допуска
f _{OT}	1 mm	Фаска снаружи, верхнее отклонение допуска
f _{UT}	-1 mm	Фаска снаружи, нижнее отклонение допуска
F _i	0,8 mm	Внутренняя фаска

Диапазон температур

T _{min}	-50 °C	Мин. рабочая температура
T _{max}	150 °C	Макс. рабочая температура



Характеристики



Радиальная нагрузка



Смазка на весь срок службы, не требуют обслуживания



Без уплотнений



Компактная конструкция