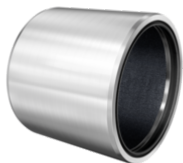


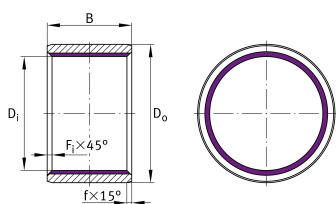
**ZGB30X36X30**

Втулка

ELGOGLIDE, втулка подшипника скольжения, необслуживаемая, DIN ISO 4379



## Техническая информация



## Ваш текущий вариант продукта

Maintenance	Maintenance free	
Уплотнение	Without	Not sealed
Fabric	ELGOGLIDE	
Material back	Steel	Сталь

## Основные размеры и рабочие характеристики

$D_i$	30 mm	Внутренний диаметр
$D_o$	36 mm	Наружный диаметр
B	30 mm	Ширина
$C_r$	270.000 N	Динамическая грузоподъемность, радиальная
$C_{0r}$	270.000 N	Статическая грузоподъемность, радиальная
$\approx m$	62,36 g	Вес



### Габаритные размеры

f	45 °	Chamfer angle bore diameter
f	15 °	Chamfer angle outside diameter
F <sub>iUT</sub>	-0,2 mm	Inner edge break, lower tolerance
F <sub>iOT</sub>	0,2 mm	Inner edge break, upper tolerance
f	1,5 mm	Фаска снаружи
F <sub>i min</sub>	0,2 mm	Внутренняя фаска, мин.
F <sub>i max</sub>	0,6 mm	Внутренняя фаска, макс.
D <sub>iOT</sub>	0,033 mm	Внутренний диаметр, верхнее отклонение допуска
D <sub>oOT</sub>	0,051 mm	Наружный диаметр, верхнее отклонение допуска
D <sub>iT</sub>	H8	Внутренний диаметр, допуск
D <sub>oT</sub>	p7	Наружный диаметр, допуск
D <sub>iUT</sub>	0 mm	Внутренний диаметр, нижнее отклонение допуска
D <sub>oUT</sub>	0,026 mm	Наружный диаметр, нижнее отклонение допуска
B <sub>T</sub>	h12	Ширина, допуск
B <sub>UT</sub>	-0,21 mm	Ширина, нижнее отклонение допуска
B <sub>OT</sub>	0 mm	Ширина, верхнее отклонение допуска
f <sub>OT</sub>	0,5 mm	Фаска снаружи, верхнее отклонение допуска
f <sub>UT</sub>	-0,5 mm	Фаска снаружи, нижнее отклонение допуска
F <sub>i</sub>	0,4 mm	Внутренняя фаска

### Диапазон температур

T <sub>min</sub>	-50 °C	Мин. рабочая температура
T <sub>max</sub>	150 °C	Макс. рабочая температура



### Характеристики

---



Радиальная нагрузка



Смазка на весь срок службы, не требуют обслуживания



Без уплотнений



Компактная конструкция