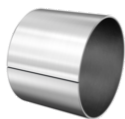


**EGB0806-E40**

## Втулка

Металлополимерная композитная втулка скольжения, необслуживаемая, ISO 3547, с основой из стали



## Техническая информация



## Ваш текущий вариант продукта

Maintenance	Maintenance free	
Уплотнение	Without	Not sealed
Material sliding Layer	E40	Maintenance-free sliding layer E40
Material back	Steel	Сталь

## Основные размеры и рабочие характеристики

D <sub>i</sub>	8 mm	Внутренний диаметр
D <sub>o</sub>	10 mm	Наружный диаметр
B	6 mm	Ширина
C <sub>r</sub>	6.720 N	Динамическая грузоподъемность, радиальная
C <sub>0r</sub>	12.000 N	Статическая грузоподъемность, радиальная
≈m	1,12 g	Вес



### Габаритные размеры

$f$	20 °	Chamfer angle outside diameter
$f$	0,6 mm	Фаска снаружи
$F_{i\ min}$	0,1 mm	Внутренняя фаска, мин.
$F_{i\ max}$	0,6 mm	Внутренняя фаска, макс.
$D_{i\ OT}$	0,048 mm	Внутренний диаметр, верхнее отклонение допуска
$D_{o\ OT}$	0,055 mm	Наружный диаметр, верхнее отклонение допуска
$D_{i\ UT}$	-0,002 mm	Внутренний диаметр, нижнее отклонение допуска
$D_{o\ UT}$	0,025 mm	Наружный диаметр, нижнее отклонение допуска
$s_3$	1 mm	Толщина стенки
$s_3\ OT$	0,005 mm	Толщина стенки, верхнее отклонение допуска
$s_3\ UT$	-0,02 mm	Толщина стенки, нижнее отклонение допуска
$B\ UT$	-0,25 mm	Ширина, нижнее отклонение допуска
$B\ OT$	0,25 mm	Ширина, верхнее отклонение допуска
$f\ OT$	0,4 mm	Фаска снаружи, верхнее отклонение допуска
$f\ UT$	-0,4 mm	Фаска снаружи, нижнее отклонение допуска
$F_i$	0,1 mm	Внутренняя фаска

### Диапазон температур

$T_{\min}$	-200 °C	Мин. рабочая температура
$T_{\max}$	280 °C	Макс. рабочая температура

### Характеристики



Радиальная нагрузка



Смазка на весь срок службы, не требуют обслуживания



Без уплотнений



Компактная конструкция