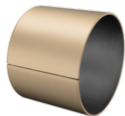


**EGB5030-E40-B**

## Втулка

Металлополимерная композитная втулка скольжения, необслуживаемая, ISO 3547, с основой из бронзы



## Техническая информация



## Ваш текущий вариант продукта

Maintenance	Maintenance free	
Уплотнение	Without	Not sealed
Material sliding Layer	E40	Maintenance-free sliding layer E40
Material back	Bronze	Бронза

## Основные размеры и рабочие характеристики

$D_i$	50 mm	Внутренний диаметр
$D_o$	55 mm	Наружный диаметр
B	30 mm	Ширина
$C_r$	210.000 N	Динамическая грузоподъемность, радиальная
$C_{0r}$	375.000 N	Статическая грузоподъемность, радиальная
$\approx m$	101 g	Вес



### Габаритные размеры

f	20 °	Chamfer angle outside diameter
f	1,8 mm	Фаска снаружи
F <sub>i min</sub>	-0,2 mm	Внутренняя фаска, мин.
F <sub>i max</sub>	-1 mm	Внутренняя фаска, макс.
D <sub>i OT</sub>	0,095 mm	Внутренний диаметр, верхнее отклонение допуска
D <sub>o OT</sub>	0,125 mm	Наружный диаметр, верхнее отклонение допуска
D <sub>i UT</sub>	0,005 mm	Внутренний диаметр, нижнее отклонение допуска
D <sub>o UT</sub>	0,075 mm	Наружный диаметр, нижнее отклонение допуска
s <sub>3</sub>	2,5 mm	Толщина стенки
s <sub>3 OT</sub>	0,005 mm	Толщина стенки, верхнее отклонение допуска
s <sub>3 UT</sub>	-0,04 mm	Толщина стенки, нижнее отклонение допуска
B <sub>UT</sub>	-0,25 mm	Ширина, нижнее отклонение допуска
B <sub>OT</sub>	0,25 mm	Ширина, верхнее отклонение допуска
f <sub>OT</sub>	0,6 mm	Фаска снаружи, верхнее отклонение допуска
f <sub>UT</sub>	-0,6 mm	Фаска снаружи, нижнее отклонение допуска
F <sub>i</sub>	0,2 mm	Внутренняя фаска

### Диапазон температур

T <sub>min</sub>	-200 °C	Мин. рабочая температура
T <sub>max</sub>	280 °C	Макс. рабочая температура

### Характеристики



Радиальная нагрузка



Смазка на весь срок службы, не требуют обслуживания



Без уплотнений



С защитой от коррозии



Компактная конструкция