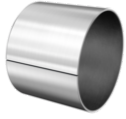




EGB4050-E40 [↗](#)

Втулка

Металлополимерная композитная втулка скольжения, необслуживаемая, ISO 3547, с основой из стали



Техническая информация



Ваш текущий вариант продукта

Maintenance	Maintenance free	
Уплотнение	Without	Not sealed
Material sliding Layer	E40	Maintenance-free sliding layer E40
Material back	Steel	Сталь

Основные размеры и рабочие характеристики

D_i	40 mm	Внутренний диаметр
D_o	44 mm	Наружный диаметр
B	50 mm	Ширина
C_r	280.000 N	Динамическая грузоподъемность, радиальная
C_{0r}	500.000 N	Статическая грузоподъемность, радиальная
$\approx m$	97,92 g	Вес



Габаритные размеры

f	20 °	Chamfer angle outside diameter
F _{iUT}	0,1 mm	Inner edge break, lower tolerance
F _{iOT}	0,7 mm	Inner edge break, upper tolerance
f	1,2 mm	Фаска снаружи
F _{i min}	-0,1 mm	Внутренняя фаска, мин.
F _{i max}	-0,7 mm	Внутренняя фаска, макс.
D _{iOT}	0,073 mm	Внутренний диаметр, верхнее отклонение допуска
D _{oOT}	0,085 mm	Наружный диаметр, верхнее отклонение допуска
D _{iUT}	0,003 mm	Внутренний диаметр, нижнее отклонение допуска
D _{oUT}	0,045 mm	Наружный диаметр, нижнее отклонение допуска
s ₃	2 mm	Толщина стенки
s _{3OT}	0,005 mm	Толщина стенки, верхнее отклонение допуска
s _{3UT}	-0,03 mm	Толщина стенки, нижнее отклонение допуска
B _{UT}	-0,25 mm	Ширина, нижнее отклонение допуска
B _{OT}	0,25 mm	Ширина, верхнее отклонение допуска
f _{OT}	0,4 mm	Фаска снаружи, верхнее отклонение допуска
f _{UT}	-0,4 mm	Фаска снаружи, нижнее отклонение допуска
F _i	0,1 mm	Внутренняя фаска

Диапазон температур

T _{min}	-200 °C	Мин. рабочая температура
T _{max}	280 °C	Макс. рабочая температура



Характеристики



Радиальная нагрузка



Смазка на весь срок службы, не требуют обслуживания



Без уплотнений



Компактная конструкция