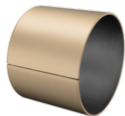


**EGB3020-E40-B**

Втулка

Металлополимерная композитная втулка скольжения, необслуживаемая, ISO 3547, с основой из бронзы



Техническая информация



Ваш текущий вариант продукта

Maintenance	Maintenance free	
Уплотнение	Without	Not sealed
Material sliding Layer	E40	Maintenance-free sliding layer E40
Material back	Bronze	Бронза

Основные размеры и рабочие характеристики

D_i	30 mm	Внутренний диаметр
D_o	34 mm	Наружный диаметр
B	20 mm	Ширина
C_r	84.000 N	Динамическая грузоподъемность, радиальная
C_{0r}	150.000 N	Статическая грузоподъемность, радиальная
$\approx m$	32,6 g	Вес



Габаритные размеры

f	20 °	Chamfer angle outside diameter
f	1,2 mm	Фаска снаружи
F _{i min}	-0,1 mm	Внутренняя фаска, мин.
F _{i max}	-0,7 mm	Внутренняя фаска, макс.
D _{i OT}	0,073 mm	Внутренний диаметр, верхнее отклонение допуска
D _{o OT}	0,11 mm	Наружный диаметр, верхнее отклонение допуска
D _{i UT}	0,03 mm	Внутренний диаметр, нижнее отклонение допуска
D _{o UT}	0,065 mm	Наружный диаметр, нижнее отклонение допуска
s ₃	2 mm	Толщина стенки
s _{3 OT}	0,005 mm	Толщина стенки, верхнее отклонение допуска
s _{3 UT}	-0,03 mm	Толщина стенки, нижнее отклонение допуска
B _{UT}	-0,25 mm	Ширина, нижнее отклонение допуска
B _{OT}	0,25 mm	Ширина, верхнее отклонение допуска
f _{OT}	0,4 mm	Фаска снаружи, верхнее отклонение допуска
f _{UT}	-0,4 mm	Фаска снаружи, нижнее отклонение допуска
F _i	0,1 mm	Внутренняя фаска

Диапазон температур

T _{min}	-200 °C	Мин. рабочая температура
T _{max}	280 °C	Макс. рабочая температура

Характеристики



Радиальная нагрузка



Смазка на весь срок службы, не требуют обслуживания



Без уплотнений



С защитой от коррозии



Компактная конструкция