

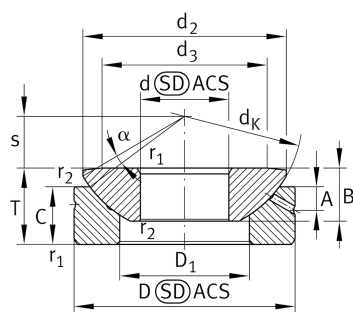
**GE25-AX**

## Сферический шарнирный подшипник



Упорный шарнирный подшипник,  
обслуживаемый, пара скольжения:  
сталь/сталь, DIN ISO 12240-3, открытое  
исполнение

## Техническая информация



## Ваш текущий вариант продукта

Maintenance	Maintenance required
Coating	Durotect M Inner- and outer ring coated with Durotect M (Manganese Phosphate)

## Основные размеры и рабочие характеристики

d	25 mm	Внутренний диаметр
D	62 mm	Наружный диаметр подшипника
T	22,5 mm	Высота
C <sub>a</sub>	168.000 N	Динамическая грузоподъемность, осевая
C <sub>0a</sub>	646.000 N	Статическая грузоподъемность, осевая
m	0,385 kg	Вес

## Присоединительные размеры

r <sub>1smin</sub>	1 mm	Размер монтажной фаски
r <sub>2smin</sub>	0,3 mm	Размер монтажной фаски
d <sub>a max</sub>	45 mm	Присоединительный размер внутреннего кольца
D <sub>a min</sub>	39 mm	Диаметр соединения с корпусом



### Габаритные размеры

$d_K$	66 mm	Диаметр сферы
$d_3$	45	Размер резьбы
$D_1$	34,5 mm	Внутренний диаметр свободного кольца
$B$	16 mm	Ширина
$C$	17 mm	Ширина наружного кольца
$s$	14 mm	Расстояние от плоскости до центра сферы
$A$	6 mm	Расстояние до смазочного отверстия
$\alpha$	7 °	Угол опрокидывания
$d_{OT}$	0 mm	Диаметр отверстия подшипника, верхнее отклонение допуска
$d_{UT}$	-0,01 mm	Нижнее отклонение допуска, внутренний диаметр подшипника
$D_{OT}$	0 mm	Наружный диаметр, верхнее отклонение допуска
$D_{UT}$	-0,013 mm	Наружный диаметр, нижнее отклонение допуска
$T_{OT}$	0 mm	Высота, верхнее отклонение допуска
$T_{UT}$	-0,4 mm	Высота, нижнее отклонение допуска
$C_{UT}$	0 mm	Ширина наружного кольца, верхнее отклонение допуска
$C_{OT}$	-0,24 mm	Ширина наружного кольца, нижнее отклонение допуска
$B_{OT}$	0 mm	Ширина внутреннего кольца, верхнее отклонение допуска
$B_{UT}$	-0,24 mm	Ширина внутреннего кольца, нижнее отклонение допуска
$d_2$	57,5 mm	Присоединительный размер внутреннего кольца

### Диапазон температур

$T_{min}$	-60 °C	Мин. рабочая температура
$T_{max}$	200 °C	Макс. рабочая температура



## Характеристики

---



Радиальная нагрузка



Осевая нагрузка в одном направлении



Смазывание пластичной смазкой



Без уплотнений



Статические угловые и линейные несоосности



Динамические угловые и линейные несоосности