

**GE12-AX**

Сферический шарнирный подшипник



Упорный шарнирный подшипник,
обслуживаемый, пара скольжения:
сталь/сталь, DIN ISO 12240-3, открытое
исполнение

Техническая информация

Ваш текущий вариант продукта

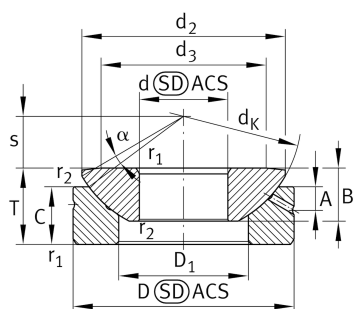
| | | |
|-------------|----------------------|--|
| Maintenance | Maintenance required | |
| Coating | Durotect M | Inner- and outer ring coated with Durotect M (Manganese Phosphate) |

Основные размеры и рабочие характеристики

| | | |
|-----------------|-----------|---------------------------------------|
| d | 12 mm | Внутренний диаметр |
| D | 35 mm | Наружный диаметр подшипника |
| T | 13 mm | Высота |
| C _a | 42.100 N | Динамическая грузоподъемность, осевая |
| C _{0a} | 162.000 N | Статическая грузоподъемность, осевая |
| ≈m | 70,18 g | Вес |

Присоединительные размеры

| | | |
|--------------------|---------|---|
| r _{1smin} | 0,6 mm | Размер монтажной фаски |
| r _{2smin} | 0,2 mm | Размер монтажной фаски |
| d _{a max} | 24 mm | Присоединительный размер внутреннего кольца |
| D _{a min} | 21,5 mm | Диаметр соединения с корпусом |





Габаритные размеры

| | | |
|----------|-----------|--|
| d_K | 37 mm | Диаметр сферы |
| d_3 | 24 | Размер резьбы |
| D_1 | 19,5 mm | Внутренний диаметр свободного кольца |
| B | 9,3 mm | Ширина |
| C | 9 mm | Ширина наружного кольца |
| s | 8 mm | Расстояние от плоскости до центра сферы |
| A | 4 mm | Расстояние до смазочного отверстия |
| α | 9 ° | Угол опрокидывания |
| d_{OT} | 0 mm | Диаметр отверстия подшипника, верхнее отклонение допуска |
| d_{UT} | -0,008 mm | Нижнее отклонение допуска, внутренний диаметр подшипника |
| D_{OT} | 0 mm | Наружный диаметр, верхнее отклонение допуска |
| D_{UT} | -0,011 mm | Наружный диаметр, нижнее отклонение допуска |
| T_{OT} | 0 mm | Высота, верхнее отклонение допуска |
| T_{UT} | -0,4 mm | Высота, нижнее отклонение допуска |
| C_{UT} | 0 mm | Ширина наружного кольца, верхнее отклонение допуска |
| C_{OT} | -0,24 mm | Ширина наружного кольца, нижнее отклонение допуска |
| B_{OT} | 0 mm | Ширина внутреннего кольца, верхнее отклонение допуска |
| B_{UT} | -0,24 mm | Ширина внутреннего кольца, нижнее отклонение допуска |
| d_2 | 32 mm | Присоединительный размер внутреннего кольца |

Диапазон температур

| | | |
|-----------|--------|---------------------------|
| T_{min} | -60 °C | Мин. рабочая температура |
| T_{max} | 200 °C | Макс. рабочая температура |



Характеристики



Радиальная нагрузка



Осевая нагрузка в одном направлении



Смазывание пластичной смазкой



Без уплотнений



Статические угловые и линейные несоосности



Динамические угловые и линейные несоосности