



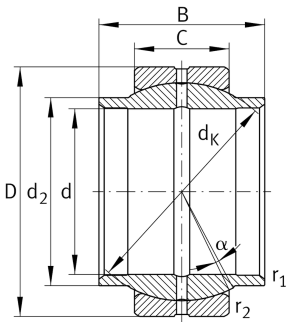
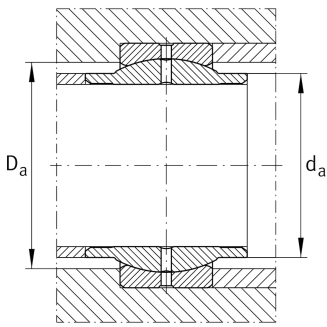
GE320-LO [↗](#)

Сферический шарнирный подшипник



Радиальный шарнирный подшипник, обслуживаемый, пара скольжения: сталь/сталь, DIN ISO 12240-1, размерная серия, цилиндрические насадки на внутреннем кольце, открытое исполнение

Техническая информация



Ваш текущий вариант продукта

Maintenance	Maintenance required	
Material	Steel	
Уплотнение	Without	без
Радиальный зазор	CN (Group N)	Normal internal clearance
Coating	Durotect M	Inner- and outer ring coated with Durotect M (Manganese Phosphate)

Основные размеры и рабочие характеристики

d	320 mm	Диаметр отверстия подшипника
D	520 mm	Наружный диаметр подшипника
B	320 mm	Ширина внутреннего кольца
C _r	9.010.000 N	Динамическая грузоподъемность, радиальная
C _{0r}	34.700.000 N	Статическая грузоподъемность, радиальная
≈m	224,3 kg	Вес

Присоединительные размеры

r _{1smin}	2,5 mm	Размер монтажной фаски
r _{2smin}	4 mm	Размер монтажной фаски
d _{a max}	405 mm	Присоединительный размер внутреннего кольца
D _{a min}	438 mm	Диаметр соединения с корпусом



Габаритные размеры

C	160 mm	Ширина наружного кольца
d _К	450 mm	Диаметр сферы
α	4 °	Угол опрокидывания
d _{ОТ}	0,057 mm	Диаметр отверстия подшипника, верхнее отклонение допуска
d _{УТ}	0 mm	Диаметр отверстия подшипника, нижнее отклонение допуска
D _{ОТ}	0 mm	Наружный диаметр, верхнее отклонение допуска
D _{УТ}	-0,05 mm	Наружный диаметр, нижнее отклонение допуска
B _{ОТ}	0 mm	Ширина внутреннего кольца, верхнее отклонение допуска
B _{УТ}	-0,57 mm	Ширина внутреннего кольца, нижнее отклонение допуска
C _{ОТ}	0 mm	Ширина наружного кольца, верхнее отклонение допуска
C _{УТ}	-1 mm	Ширина наружного кольца, нижнее отклонение допуска
G _r	0,135 - 0,261	Радиальный зазор
G _{rmax}	0,261 mm	Radial clearance, maximum
G _{rmin}	0,135 mm	Radial clearance, minimum

Диапазон температур

T _{min}	-60 °C	Мин. рабочая температура
T _{max}	200 °C	Макс. рабочая температура



Характеристики



Радиальная нагрузка



Осевая нагрузка в одном направлении



Осевая нагрузка в обоих направлениях



Смазывание пластичной смазкой



Без уплотнений



Крупногабаритный подшипник



Статические угловые и линейные несоосности



Динамические угловые и линейные несоосности