

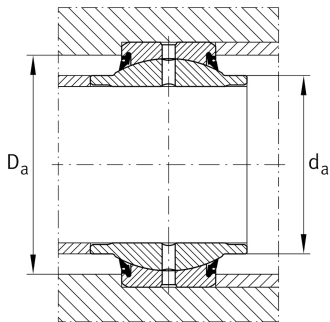
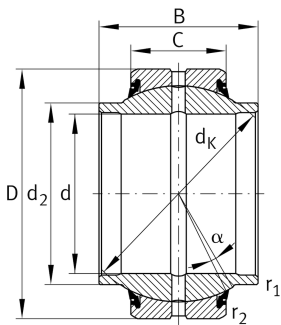
**GE20-HO-2RS-C2**

## Сферический шарнирный подшипник



Радиальный шарнирный подшипник,  
обслуживаемый, пара скольжения:  
сталь/сталь, цилиндрические насадки на  
внутреннем кольце, с уплотнениями

## Техническая информация



## Ваш текущий вариант продукта

Maintenance	Maintenance required	
Material	Steel	
Уплотнение	2RS	Lip seals on both sides
Радиальный зазор	C2 (Group 2)	Internal clearance smaller than CN
Coating	Durotect M	Inner- and outer ring coated with Durotect M (Manganese Phosphate)

## Основные размеры и рабочие характеристики

d	20 mm	Диаметр отверстия подшипника
D	35 mm	Наружный диаметр подшипника
B	24 mm	Ширина внутреннего кольца
C <sub>r</sub>	38.500 N	Динамическая грузоподъемность, радиальная
C <sub>0r</sub>	148.000 N	Статическая грузоподъемность, радиальная
≈m	67,956 g	Вес

## Присоединительные размеры

r <sub>1smin</sub>	0,2 mm	Размер монтажной фаски
r <sub>2smin</sub>	0,3 mm	Размер монтажной фаски
d <sub>a max</sub>	24 mm	Присоединительный размер внутреннего кольца
D <sub>a min</sub>	27,5 mm	Диаметр соединения с корпусом



### Габаритные размеры

C	12 mm	Ширина наружного кольца
d <sub>К</sub>	29 mm	Диаметр сферы
α	3 °	Угол опрокидывания
d <sub>ОТ</sub>	0 mm	Диаметр отверстия подшипника, верхнее отклонение допуска
d <sub>УТ</sub>	-0,01 mm	Диаметр отверстия подшипника, нижнее отклонение допуска
D <sub>ОТ</sub>	0 mm	Наружный диаметр, верхнее отклонение допуска
D <sub>УТ</sub>	-0,011 mm	Наружный диаметр, нижнее отклонение допуска
B <sub>ОТ</sub>	0,2 mm	Ширина внутреннего кольца, верхнее отклонение допуска
B <sub>УТ</sub>	-0,2 mm	Ширина внутреннего кольца, нижнее отклонение допуска
C <sub>ОТ</sub>	0 mm	Ширина наружного кольца, верхнее отклонение допуска
C <sub>УТ</sub>	-0,24 mm	Ширина наружного кольца, нижнее отклонение допуска
G <sub>r</sub>	0,01 - 0,04	Радиальный зазор
G <sub>rmax</sub>	0,082 mm	Radial clearance, maximum
G <sub>rmin</sub>	0,04 mm	Radial clearance, minimum

### Диапазон температур

T <sub>min</sub>	-30 °C	Мин. рабочая температура
T <sub>max</sub>	130 °C	Макс. рабочая температура



## Характеристики

---



Радиальная нагрузка



Осевая нагрузка в одном направлении



Осевая нагрузка в обоих направлениях



Смазывание пластичной смазкой



Уплотнения с обеих сторон



Статические угловые и линейные несоосности



Динамические угловые и линейные несоосности