



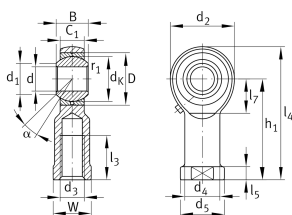
GIKRB22-PC [↗](#)

Шарнирная головка



Шарнирная головка с внутренней резьбой, правая резьба, обслуживаемая, пара скольжения: сталь/бронза, DIN ISO 12240-4, размерная серия K, форма F, открытое исполнение

Техническая информация



Ваш текущий вариант продукта

| | | |
|--------------------|--------------------------------------|---------------------------|
| Clampable | Not clampable | |
| Maintenance | Maintenance required | |
| Mounting | Internal thread | |
| Lubrication nipple | DIN71412-AS6 (tapered grease nipple) | |
| Slotted | No | |
| Thread Pitch | Right-hand thread | |
| Уплотнение | Without | без |
| Радиальный зазор | CN (Group N) | Normal internal clearance |

Основные размеры и рабочие характеристики

| | | |
|-----------------|------------------|---|
| d | 22 mm | Диаметр отверстия подшипника |
| D | 42 mm | Наружный диаметр подшипника |
| B | 28 mm | Ширина внутреннего кольца |
| C _r | 35.800 N | Динамическая грузоподъемность, радиальная |
| C _{0r} | 48.800 N | Статическая грузоподъемность, радиальная |
| G _r | 0,004 - 0,059 mm | Радиальный зазор |
| ≈m | 0,528 kg | Вес |



Габаритные размеры

| | | |
|-------------|----------|---|
| d_K | 38,1 mm | Диаметр сферы |
| d_1 | 25,8 mm | Наружный диаметр торца внутреннего кольца |
| d_2 | 55 mm | Наружный диаметр проушины |
| d_3 | M22x1,5 | Размер резьбы |
| d_4 | 30 mm | Диаметр хвостовика |
| h_1 | 84 mm | Длина хвостовика с внутренней резьбой до центра отверстия шарнира |
| C_1 | 20 mm | Ширина проушины шарнирной головки |
| α | 15 ° | Угол опрокидывания |
| l_3 | 33 mm | Длина резьбы, внутренняя резьба |
| l_4 | 111,5 mm | Общая длина шарнирной головки с внутренней резьбой |
| l_5 | 12 mm | Длина хвостовика шарнирной головки |
| l_7 | 27 mm | Расстояние от центра отверстия шарнира до хвостовика |
| d_5 | 40 mm | Диаметр хвостовика, большой |
| r_{1smin} | 0,3 mm | Размер монтажной фаски |
| W | 32 mm | Размер под ключ |
| d_{OT} | 0,021 mm | Диаметр отверстия подшипника, верхнее отклонение допуска |
| d_{UT} | 0 mm | Диаметр отверстия подшипника, нижнее отклонение допуска |
| d_T | H7 | Диаметр отверстия подшипника, допуск |
| B_{OT} | 0 mm | Ширина внутреннего кольца, верхнее отклонение допуска |
| B_{UT} | -0,12 mm | Ширина внутреннего кольца, нижнее отклонение допуска |
| G_{max} | 0,059 mm | Radial clearance, maximum |
| G_{min} | 0,004 mm | Radial clearance, minimum |

Диапазон температур

| | | |
|-----------|--------|---------------------------|
| T_{min} | -60 °C | Мин. рабочая температура |
| T_{max} | 250 °C | Макс. рабочая температура |



Характеристики

-  Радиальная нагрузка
-  Осевая нагрузка в одном направлении
-  Осевая нагрузка в обоих направлениях
-  Без уплотнений
-  Статические угловые и линейные несоосности
-  Динамические угловые и линейные несоосности