



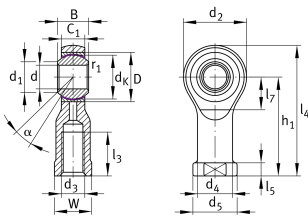
GIKLB22-PD

Gelenkkopf

Gelenkkopf GIKL...PW, Innengewinde, wartungsfrei



Technische Informationen



Ihre aktuelle Produktvariante

Klemmbar	Nicht klemmbar	
Wartung	Wartungsfrei	
Montage	Innengewinde	
Schmiernippel	Nicht nachschmierbar	
Geschlitzt	Nein	
Gewindesteigung	Linkssteigend	
Dichtung	Ohne	Ohne

Hauptabmessungen und Leistungsdaten

C_r	57.300 N	Dynamische Tragzahl, radial
C_{0r}	48.800 N	Statische Tragzahl, radial
d	22 mm	Bohrungsdurchmesser Lager
d_2	55 mm	Äußerer Augendurchmesser
l_4	111,5 mm	Gesamtlänge Innengewinde - Kopf
$\approx m$	0,523 kg	Gewicht



Abmessungen

C ₁	20 mm	Breite des Stangenendes
D	42 mm	Außendurchmesser Lager
B	28 mm	Breite des Innenringes
d _K	38,1 mm	Kugeldurchmesser
d ₃	M22x1,5	Gewindegröße
d ₄	30 mm	Schaftdurchmesser Schulter
d ₅	40 mm	Schaftdurchmesser, gross
h ₁	84 mm	Schaftlänge Innengewinde - Kopf
α	15 °	Kippwinkel
l ₃	33 mm	Gewindelänge Innengewinde
l ₅	12 mm	Bundlänge Gelenkkopfschaft
l ₇	27 mm	Abstand Bohrungen mit/Schaftanfang
W	32 mm	Schlüsselweite
d _{UT}	0 mm	Bohrungsdurchmesser Lager, Untere Toleranz
d _T	0,021	Bohrungsdurchmesser Lager, Toleranz
d _{OT}	0,021 mm	Bohrungsdurchmesser Lager, Obere Toleranz
B _{UT}	-0,21 mm	Breite des Innenringes, geringe Toleranz
B _{OT}	0 mm	Breite des Innenringes, obere Toleranz
G _r	0,010-0,055	Radialluft
G _{rmin}	0,01 mm	Radiale Lagerluft, minimum
G _{rmax}	0,055 mm	Maximale radiale Lagerluft

Anschlussmaße

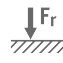
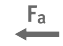






r _{1smin}	0,3 mm	Kantenabstand
d ₁	25,8 mm	Äußerer Bunddurchmesser des Innenringes



Temperaturbereich

T_{min}	-50 °C	Betriebstemperatur min.
T_{max}	200 °C	Betriebstemperatur max.

Eigenschaften

-  Radiale Last
-  Axiale Last aus einer Richtung
-  Axiale Last aus zwei Richtungen
-  Lebensdauerschmierung, Wartungsfreiheit
-  Nicht abgedichtet
-  Geschützt gegen Rost
-  Statische Winkel- und Fluchtungsfehler
-  Dynamische Winkel- und Fluchtungsfehler