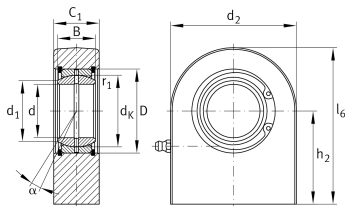


**GF70-DO** [↗](#)

## Шарнирная головка

Гидравлическая шарнирная головка, с прямоугольным приварным концом, смазываемая, пара скольжения: сталь/сталь, открытое исполнение

## Техническая информация



## Ваш текущий вариант продукта

Clampable	Not clampable
Maintenance	Maintenance required
Mounting	Weldable, rectangular
Lubrication nipple	DIN71412-AS6 (tapered grease nipple)
Slotted	No
Уплотнение	Without без

## Основные размеры и рабочие характеристики

$C_r$	407.000 N	Динамическая грузоподъемность, радиальная
$C_{0r}$	725.000 N	Статическая грузоподъемность, радиальная
$d$	70 mm	Диаметр отверстия подшипника
$d_2$	164 mm	Наружный диаметр проушины
$l_6$	197 mm	Общая длина приварной шарнирной головки
$D$	105 mm	Наружный диаметр подшипника
$B$	49 mm	Ширина внутреннего кольца
$\approx m$	10,5 kg	Вес



### Габаритные размеры

$d_K$	92 mm	Диаметр сферы
$\alpha$	6 °	Угол опрокидывания
$C_1$	55 mm	Ширина проушины шарнирной головки
$C_{1\max}$	58 mm	Макс. ширина проушины шарнирной головки
$h_2$	115 mm	Длина приварного хвостовика до центра отверстия шарнира
$d_{UT}$	-0,015 mm	Диаметр отверстия подшипника, нижнее отклонение допуска
$d_{OT}$	0 mm	Диаметр отверстия подшипника, верхнее отклонение допуска
$B_{UT}$	-0,15 mm	Ширина внутреннего кольца, нижнее отклонение допуска
$B_{OT}$	0 mm	Ширина внутреннего кольца, верхнее отклонение допуска
$G_r$	0,055 - 0,142	Радиальный зазор
$G_{r\max}$	0,142 mm	Radial clearance, maximum
$G_{r\min}$	0,055 mm	Radial clearance, minimum

### Присоединительные размеры

$r_{1\min}$	1 mm	Размер монтажной фаски
$d_1$	77,8 mm	Наружный диаметр торца внутреннего кольца

### Диапазон температур

$T_{\min}$	-60 °C	Мин. рабочая температура
$T_{\max}$	200 °C	Макс. рабочая температура



## Характеристики

---



Радиальная нагрузка



Осевая нагрузка в одном направлении



Осевая нагрузка в обоих направлениях



Смазывание пластичной смазкой



Без уплотнений



Статические угловые и линейные несоосности



Динамические угловые и линейные несоосности