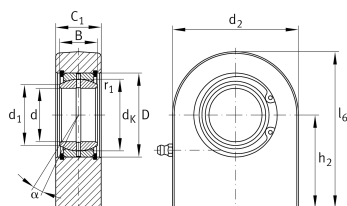


**GF40-DO** [↗](#)

Шарнирная головка

Гидравлическая шарнирная головка,
с прямоугольным приварным концом,
смазываемая, пара скольжения: сталь/
сталь, открытое исполнение

Техническая информация



Ваш текущий вариант продукта

Clampable	Not clampable
Maintenance	Maintenance required
Mounting	Weldable, rectangular
Lubrication nipple	DIN71412-AS6 (tapered grease nipple)
Slotted	No
Уплотнение	Without без

Основные размеры и рабочие характеристики

C_r	129.000 N	Динамическая грузоподъемность, радиальная
C_{0r}	306.000 N	Статическая грузоподъемность, радиальная
d	40 mm	Диаметр отверстия подшипника
d_2	100 mm	Наружный диаметр проушины
l_6	119 mm	Общая длина приварной шарнирной головки
D	62 mm	Наружный диаметр подшипника
B	28 mm	Ширина внутреннего кольца
$\approx m$	2,4 kg	Вес



Габаритные размеры

d_K	53 mm	Диаметр сферы
α	7 °	Угол опрокидывания
C_1	35 mm	Ширина проушины шарнирной головки
$C_{1\max}$	36,5 mm	Макс. ширина проушины шарнирной головки
h_2	69 mm	Длина приварного хвостовика до центра отверстия шарнира
d_{UT}	-0,012 mm	Диаметр отверстия подшипника, нижнее отклонение допуска
d_{OT}	0 mm	Диаметр отверстия подшипника, верхнее отклонение допуска
B_{UT}	-0,12 mm	Ширина внутреннего кольца, нижнее отклонение допуска
B_{OT}	0 mm	Ширина внутреннего кольца, верхнее отклонение допуска
G_r	0,043 - 0,12	Радиальный зазор
$G_{r\max}$	0,12 mm	Radial clearance, maximum
$G_{r\min}$	0,043 mm	Radial clearance, minimum

Присоединительные размеры

$r_{1\min}$	0,6 mm	Размер монтажной фаски
d_1	45 mm	Наружный диаметр торца внутреннего кольца

Диапазон температур

T_{\min}	-60 °C	Мин. рабочая температура
T_{\max}	200 °C	Макс. рабочая температура



Характеристики



Радиальная нагрузка



Осевая нагрузка в одном направлении



Осевая нагрузка в обоих направлениях



Смазывание пластичной смазкой



Без уплотнений



Статические угловые и линейные несоосности



Динамические угловые и линейные несоосности