

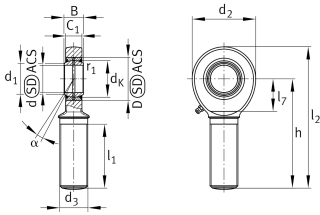
**GAR35-DO-2RS**

## Шарнирная головка



Шарнирная головка с наружной резьбой, правая резьба, обслуживаемая, пара скольжения: сталь/сталь, DIN ISO 12240-4, размерная серия E, форма M, с уплотнениями

## Техническая информация



## Ваш текущий вариант продукта

Clampable	Not clampable	
Maintenance	Maintenance required	
Mounting	External thread	
Lubrication nipple	DIN71412-AS6 (tapered grease nipple)	
Slotted	No	
Thread Pitch	Right-hand thread	
Уплотнение	2RS	Lip seals on both sides
Радиальный зазор	CN (Group N)	Normal internal clearance

## Основные размеры и рабочие характеристики

$C_r$	104.000 N	Динамическая грузоподъемность, радиальная
$C_{0r}$	159.000 N	Статическая грузоподъемность, радиальная
d	35 mm	Диаметр отверстия подшипника
D	55 mm	Наружный диаметр подшипника
$l_2$	181 mm	Общая длина шарнирной головки с наружной резьбой
B	25 mm	Ширина внутреннего кольца
$d_2$	82 mm	Наружный диаметр проушины
$m$	1,434 kg	Вес



### Присоединительные размеры

$d_1$	39,7 mm	Наружный диаметр торца внутреннего кольца
$r_{1\text{min}}$	0,6 mm	Размер монтажной фаски

### Габаритные размеры

$d_K$	47 mm	Диаметр сферы
$d_3$	M36x3	Размер резьбы
$h$	140 mm	Длина хвостовика с наружной резьбой до центра отверстия шарнира
$C_1$	21 mm	Ширина проушины шарнирной головки
$\alpha$	6 °	Угол опрокидывания
$l_1$	82 mm	Длина хвостовика с наружной резьбой до центра отверстия шарнира
$l_7$	42 mm	Расстояние от центра отверстия шарнира до хвостовика
$d_{OT}$	0 mm	Диаметр отверстия подшипника, верхнее отклонение допуска
$d_{UT}$	-0,012 mm	Диаметр отверстия подшипника, нижнее отклонение допуска
$B_{OT}$	0 mm	Ширина внутреннего кольца, верхнее отклонение допуска
$B_{UT}$	-0,12 mm	Ширина внутреннего кольца, нижнее отклонение допуска
$G_r$	0,037 - 0,1	Радиальный зазор
$G_{r\text{max}}$	0,1 mm	Radial clearance, maximum
$G_{r\text{min}}$	0,037 mm	

### Диапазон температур

$T_{\text{min}}$	-30 °C	Мин. рабочая температура
$T_{\text{max}}$	130 °C	Макс. рабочая температура



## Характеристики

---



Радиальная нагрузка



Осевая нагрузка в одном направлении



Осевая нагрузка в обоих направлениях



Смазывание пластичной смазкой



Уплотнения с обеих сторон



Статические угловые и линейные несоосности



Динамические угловые и линейные несоосности