

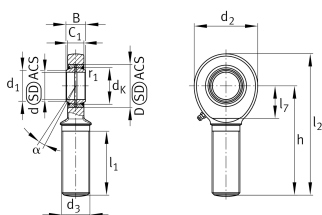
**GAL60-DO-2RS** [↗](#)

Шарнирная головка



Шарнирная головка с наружной резьбой, левая резьба, обслуживаемая, пара скольжения: сталь/сталь, DIN ISO 12240-4, размерная серия E, форма M, с уплотнениями

Техническая информация



Ваш текущий вариант продукта

| | | |
|--------------------|--------------------------------------|---------------------------|
| Clampable | Not clampable | |
| Maintenance | Maintenance required | |
| Lubrication nipple | DIN71412-AS6 (tapered grease nipple) | |
| Slotted | No | |
| Thread Pitch | Left-hand thread | |
| Уплотнение | 2RS | Lip seals on both sides |
| Радиальный зазор | CN (Group N) | Normal internal clearance |
| Mounting | External thread | |

Основные размеры и рабочие характеристики

| | | |
|-------------|-----------|--|
| C_r | 318.000 N | Динамическая грузоподъемность, радиальная |
| C_{0r} | 485.000 N | Статическая грузоподъемность, радиальная |
| d | 60 mm | Диаметр отверстия подшипника |
| D | 90 mm | Наружный диаметр подшипника |
| l_2 | 277,5 mm | Общая длина шарнирной головки с наружной резьбой |
| B | 44 mm | Ширина внутреннего кольца |
| d_2 | 135 mm | Наружный диаметр проушины |
| $\approx m$ | 5,92 kg | Вес |



Присоединительные размеры

| | | |
|------------|---------|---|
| d_1 | 66,8 mm | Наружный диаметр торца внутреннего кольца |
| r_{1min} | 1 mm | Размер монтажной фаски |

Габаритные размеры

| | | |
|------------|--------------|---|
| d_K | 80 mm | Диаметр сферы |
| d_3 | M52x3 | Размер резьбы |
| h | 210 mm | Длина хвостовика с наружной резьбой до центра отверстия шарнира |
| C_1 | 38 mm | Ширина проушины шарнирной головки |
| α | 6 ° | Угол опрокидывания |
| l_1 | 115 mm | Длина хвостовика с наружной резьбой до центра отверстия шарнира |
| l_7 | 75 mm | Расстояние от центра отверстия шарнира до хвостовика |
| d_{OT} | 0 mm | Диаметр отверстия подшипника, верхнее отклонение допуска |
| d_{UT} | -0,015 mm | Диаметр отверстия подшипника, нижнее отклонение допуска |
| B_{OT} | 0 mm | Ширина внутреннего кольца, верхнее отклонение допуска |
| B_{UT} | -0,15 mm | Ширина внутреннего кольца, нижнее отклонение допуска |
| G_r | 0,043 - 0,12 | Радиальный зазор |
| G_{rmax} | 0,12 mm | Radial clearance, maximum |
| G_{rmin} | 0,043 mm | |

Диапазон температур

| | | |
|-----------|--------|---------------------------|
| T_{min} | -30 °C | Мин. рабочая температура |
| T_{max} | 130 °C | Макс. рабочая температура |



Характеристики



Радиальная нагрузка



Смазывание пластичной смазкой



Уплотнения с обеих сторон



Статические угловые и линейные несоосности



Динамические угловые и линейные несоосности