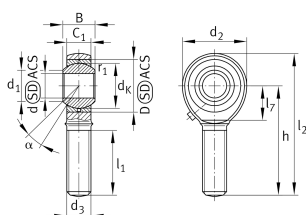


**GAKL6-PB**

Шарнирная головка

Шарнирная головка с наружной резьбой, левая резьба, обслуживаемая, пара скольжения: сталь/бронза, DIN ISO 12240-4, размерная серия K, форма M, открытое исполнение

Техническая информация



Ваш текущий вариант продукта

Clampable	Not clampable	
Maintenance	Maintenance required	
Mounting	External thread	
Lubrication nipple	DIN3405 (funnel-type grease nipple)	
Slotted	No	
Thread Pitch	Left-hand thread	
Уплотнение	Without	без

Основные размеры и рабочие характеристики

C_r	4.320 N	Динамическая грузоподъемность, радиальная
C_{0r}	6.930 N	Статическая грузоподъемность, радиальная
d	6 mm	Диаметр отверстия подшипника
D	16 mm	Наружный диаметр подшипника
l_2	46 mm	Общая длина шарнирной головки с наружной резьбой
B	9 mm	Ширина внутреннего кольца
d_2	20 mm	Наружный диаметр проушины
m	29,85 g	Вес



Присоединительные размеры

d_1	8,9 mm	Наружный диаметр торца внутреннего кольца
r_{1min}	0,3 mm	Размер монтажной фаски

Габаритные размеры

d_K	12,7 mm	Диаметр сферы
d_3	M6	Размер резьбы
h	36 mm	Длина хвостовика с наружной резьбой до центра отверстия шарнира
C_1	6,75 mm	Ширина проушины шарнирной головки
α	13 °	Угол опрокидывания
l_1	21 mm	Длина хвостовика с наружной резьбой до центра отверстия шарнира
d_{OT}	0,012 mm	Диаметр отверстия подшипника, верхнее отклонение допуска
d_{UT}	0 mm	Диаметр отверстия подшипника, нижнее отклонение допуска
d_T	H7	Диаметр отверстия подшипника, допуск
B_{OT}	0 mm	Ширина внутреннего кольца, верхнее отклонение допуска
B_{UT}	-0,12 mm	Ширина внутреннего кольца, нижнее отклонение допуска
G_r	0 - 0,035	Радиальный зазор
G_{rmax}	0,035 mm	Radial clearance, maximum
G_{rmin}	0 mm	

Диапазон температур

T_{min}	-60 °C	Мин. рабочая температура
T_{max}	250 °C	Макс. рабочая температура



Характеристики



Радиальная нагрузка



Смазывание пластичной смазкой



Без уплотнений



Статические угловые и линейные несоосности



Динамические угловые и линейные несоосности