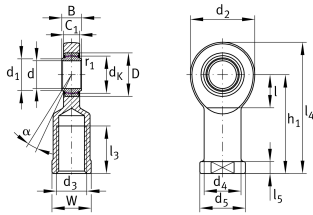


**GIR60-UK-2RS**

## Шарнирная головка

Шарнирная головка, с внутренней резьбой, необслуживаемая, антифрикционный слой: ELGOGLIDE, DIN ISO 12240-4, размерная серия E, форма F, внутреннее кольцо с твердым хромированием, с уплотнениями, правая резьба

## Техническая информация



## Ваш текущий вариант продукта

Clampable	Not clampable	
Maintenance	Maintenance free	
Mounting	Internal thread	
Lubrication nipple	Cannot be relubricated	
Slotted	No	
Thread Pitch	Right-hand thread	
Уплотнение	2RS	Lip seals on both sides

## Основные размеры и рабочие характеристики

$C_r$	691.000 N	Динамическая грузоподъемность, радиальная
$C_{0r}$	485.000 N	Статическая грузоподъемность, радиальная
d	60 mm	Диаметр отверстия подшипника
$d_2$	135 mm	Outer eye diameter
$l_4$	242,5 mm	Общая длина шарнирной головки с внутренней резьбой
$\approx m$	5,6 kg	Вес



### Габаритные размеры

C <sub>1</sub>	38 mm	Ширина проушины шарнирной головки
D	90 mm	Наружный диаметр подшипника
B	44 mm	Ширина внутреннего кольца
d <sub>K</sub>	80 mm	Диаметр сферы
d <sub>3</sub>	M52x3	Размер резьбы
d <sub>4</sub>	70 mm	Диаметр хвостовика
d <sub>5</sub>	88 mm	Диаметр хвостовика, большой
h <sub>1</sub>	175 mm	Длина хвостовика с внутренней резьбой до центра отверстия шарнира
α	6 °	Tilt angle
l <sub>3</sub>	70 mm	Длина резьбы, внутренняя резьба
l <sub>5</sub>	20 mm	Длина хвостовика шарнирной головки
l <sub>7</sub>	75 mm	Расстояние от центра отверстия шарнира до хвостовика
W	75 mm	Width Across Flat
d <sub>UT</sub>	-0,015 mm	Bore diameter bearing, lower tolerance
d <sub>OT</sub>	0 mm	Диаметр отверстия подшипника, верхнее отклонение допуска
B <sub>UT</sub>	-0,15 mm	Ширина внутреннего кольца, нижнее отклонение допуска
B <sub>OT</sub>	0 mm	Ширина внутреннего кольца, верхнее отклонение допуска
G <sub>r</sub>	0 - 0,06	Радиальный зазор
G <sub>rmin</sub>	0 mm	Radial clearance, minimum
G <sub>rmax</sub>	0,06 mm	Radial clearance, maximum

### Присоединительные размеры

r <sub>1smin</sub>	1 mm	Размер монтажной фаски
d <sub>1</sub>	66,8 mm	Outer flange diameter inner ring



### Диапазон температур

$T_{min}$	-30 °C	Мин. рабочая температура
$T_{max}$	130 °C	Макс. рабочая температура

### Характеристики



Радиальная нагрузка



Осевая нагрузка в одном направлении



Осевая нагрузка в обоих направлениях



Смазка на весь срок службы, не требуют обслуживания



Уплотнения с обеих сторон



Статические угловые и линейные несоосности



Динамические угловые и линейные несоосности