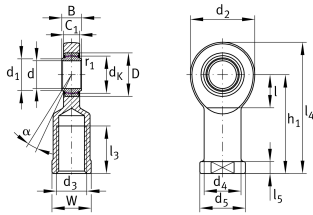


**GIR50-UK-2RS**

Шарнирная головка

Шарнирная головка, с внутренней резьбой, необслуживаемая, антифрикционный слой: ELGOGLIDE, DIN ISO 12240-4, размерная серия E, форма F, внутреннее кольцо с твердым хромированием, с уплотнениями, правая резьба

Техническая информация



Ваш текущий вариант продукта

Clampable	Not clampable	
Maintenance	Maintenance free	
Mounting	Internal thread	
Lubrication nipple	Cannot be relubricated	
Slotted	No	
Thread Pitch	Right-hand thread	
Уплотнение	2RS	Lip seals on both sides

Основные размеры и рабочие характеристики

C_r	444.000 N	Динамическая грузоподъемность, радиальная
C_{0r}	314.000 N	Статическая грузоподъемность, радиальная
d	50 mm	Диаметр отверстия подшипника
d_2	112 mm	Outer eye diameter
l_4	216 mm	Общая длина шарнирной головки с внутренней резьбой
m	3,54 kg	Вес



Габаритные размеры

C ₁	30 mm	Ширина проушины шарнирной головки
D	75 mm	Наружный диаметр подшипника
B	35 mm	Ширина внутреннего кольца
d _K	66 mm	Диаметр сферы
d ₃	M45x3	Размер резьбы
d ₄	62 mm	Диаметр хвостовика
d ₅	75 mm	Диаметр хвостовика, большой
h ₁	160 mm	Длина хвостовика с внутренней резьбой до центра отверстия шарнира
α	6 °	Tilt angle
l ₃	68 mm	Длина резьбы, внутренняя резьба
l ₅	20 mm	Длина хвостовика шарнирной головки
l ₇	60 mm	Расстояние от центра отверстия шарнира до хвостовика
W	65 mm	Width Across Flat
d _{UT}	-0,012 mm	Bore diameter bearing, lower tolerance
d _{OT}	0 mm	Диаметр отверстия подшипника, верхнее отклонение допуска
B _{UT}	-0,12 mm	Ширина внутреннего кольца, нижнее отклонение допуска
B _{OT}	0 mm	Ширина внутреннего кольца, верхнее отклонение допуска
G _r	0 - 0,06	Радиальный зазор
G _{rmin}	0 mm	Radial clearance, minimum
G _{rmax}	0,06 mm	Radial clearance, maximum

Присоединительные размеры

r _{1smin}	0,6 mm	Размер монтажной фаски
d ₁	55,9 mm	Outer flange diameter inner ring



Диапазон температур

T_{min}	-30 °C	Мин. рабочая температура
T_{max}	130 °C	Макс. рабочая температура

Характеристики

-  Радиальная нагрузка
-  Осевая нагрузка в одном направлении
-  Осевая нагрузка в обоих направлениях
-  Смазка на весь срок службы, не требуют обслуживания
-  Уплотнения с обеих сторон
-  Статические угловые и линейные несоосности
-  Динамические угловые и линейные несоосности