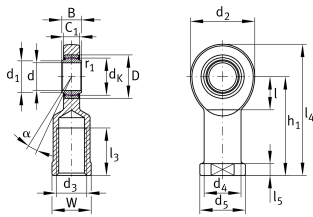


**GIR25-UK-2RS**

## Шарнирная головка

Шарнирная головка, с внутренней резьбой, необслуживаемая, антифрикционный слой: ELGOGLIDE, DIN ISO 12240-4, размерная серия E, форма F, внутреннее кольцо с твердым хромированием, с уплотнениями, правая резьба

## Техническая информация



## Ваш текущий вариант продукта

Clampable	Not clampable	
Maintenance	Maintenance free	
Mounting	Internal thread	
Lubrication nipple	Cannot be relubricated	
Slotted	No	
Thread Pitch	Right-hand thread	
Уплотнение	2RS	Lip seals on both sides

## Основные размеры и рабочие характеристики

$C_r$	128.000 N	Динамическая грузоподъемность, радиальная
$C_{0r}$	105.000 N	Статическая грузоподъемность, радиальная
d	25 mm	Диаметр отверстия подшипника
$d_2$	64 mm	Outer eye diameter
$l_4$	126 mm	Общая длина шарнирной головки с внутренней резьбой
$\approx m$	0,65 kg	Вес



### Габаритные размеры

C <sub>1</sub>	17 mm	Ширина проушины шарнирной головки
D	42 mm	Наружный диаметр подшипника
B	20 mm	Ширина внутреннего кольца
d <sub>K</sub>	35,5 mm	Диаметр сферы
d <sub>3</sub>	M24x2	Размер резьбы
d <sub>4</sub>	33,5 mm	Диаметр хвостовика
d <sub>5</sub>	42 mm	Диаметр хвостовика, большой
h <sub>1</sub>	94 mm	Длина хвостовика с внутренней резьбой до центра отверстия шарнира
α	7 °	Tilt angle
l <sub>3</sub>	48 mm	Длина резьбы, внутренняя резьба
l <sub>5</sub>	12 mm	Длина хвостовика шарнирной головки
l <sub>7</sub>	32 mm	Расстояние от центра отверстия шарнира до хвостовика
W	36 mm	Width Across Flat
d <sub>UT</sub>	-0,01 mm	Bore diameter bearing, lower tolerance
d <sub>OT</sub>	0 mm	Диаметр отверстия подшипника, верхнее отклонение допуска
B <sub>UT</sub>	-0,12 mm	Ширина внутреннего кольца, нижнее отклонение допуска
B <sub>OT</sub>	0 mm	Ширина внутреннего кольца, верхнее отклонение допуска
G <sub>r</sub>	0 - 0,05	Радиальный зазор
G <sub>rmin</sub>	0 mm	Radial clearance, minimum
G <sub>rmax</sub>	0,05 mm	Radial clearance, maximum

### Присоединительные размеры

r <sub>1smin</sub>	0,6 mm	Размер монтажной фаски
d <sub>1</sub>	29,3 mm	Outer flange diameter inner ring



### Диапазон температур

$T_{min}$	-30 °C	Мин. рабочая температура
$T_{max}$	130 °C	Макс. рабочая температура

### Характеристики

-  Радиальная нагрузка
-  Осевая нагрузка в одном направлении
-  Осевая нагрузка в обоих направлениях
-  Смазка на весь срок службы, не требуют обслуживания
-  Уплотнения с обеих сторон
-  Статические угловые и линейные несоосности
-  Динамические угловые и линейные несоосности