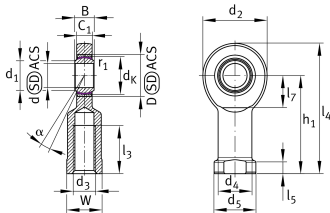


**GIR15-UK**

## Шарнирная головка

Шарнирная головка, с внутренней резьбой, необслуживаемая, антифрикционный слой: композит на основе PTFE, DIN ISO 12240-4, размерная серия E, форма F, внутреннее кольцо с твердым хромированием, открытое исполнение, правая резьба

## Техническая информация



## Ваш текущий вариант продукта

Clampable	Not clampable
Maintenance	Maintenance free
Mounting	Internal thread
Lubrication nipple	Cannot be relubricated
Slotted	No
Thread Pitch	Right-hand thread
Уплотнение	Without без

## Основные размеры и рабочие характеристики

$C_r$	17.800 N	Динамическая грузоподъемность, радиальная
$C_{0r}$	44.800 N	Статическая грузоподъемность, радиальная
$d$	15 mm	Диаметр отверстия подшипника
$d_2$	40 mm	Outer eye diameter
$l_4$	81 mm	Общая длина шарнирной головки с внутренней резьбой
$\approx m$	0,177 kg	Вес



### Габаритные размеры

C <sub>1</sub>	10 mm	Ширина проушины шарнирной головки
D	26 mm	Наружный диаметр подшипника
B	12 mm	Ширина внутреннего кольца
d <sub>K</sub>	22 mm	Диаметр сферы
d <sub>3</sub>	M14	Размер резьбы
d <sub>4</sub>	21 mm	Диаметр хвостовика
d <sub>5</sub>	26 mm	Диаметр хвостовика, большой
h <sub>1</sub>	61 mm	Длина хвостовика с внутренней резьбой до центра отверстия шарнира
α	8 °	Tilt angle
l <sub>3</sub>	30 mm	Длина резьбы, внутренняя резьба
l <sub>5</sub>	8 mm	Длина хвостовика шарнирной головки
l <sub>7</sub>	20 mm	Расстояние от центра отверстия шарнира до хвостовика
W	22 mm	Width Across Flat
d <sub>UT</sub>	-0,008 mm	Bore diameter bearing, lower tolerance
d <sub>OT</sub>	0 mm	Диаметр отверстия подшипника, верхнее отклонение допуска
B <sub>UT</sub>	-0,12 mm	Ширина внутреннего кольца, нижнее отклонение допуска
B <sub>OT</sub>	0 mm	Ширина внутреннего кольца, верхнее отклонение допуска
G <sub>r</sub>	0 - 0,04	Радиальный зазор
G <sub>rmin</sub>	0 mm	Radial clearance, minimum
G <sub>rmax</sub>	0,04 mm	Radial clearance, maximum

### Присоединительные размеры

r <sub>1smin</sub>	0,3 mm	Размер монтажной фаски
d <sub>1</sub>	18,4 mm	Outer flange diameter inner ring



### Диапазон температур

$T_{min}$	-50 °C	Мин. рабочая температура
$T_{max}$	200 °C	Макс. рабочая температура

### Характеристики



Радиальная нагрузка



Смазка на весь срок службы, не требуют обслуживания



Без уплотнений



Статические угловые и линейные несоосности



Динамические угловые и линейные несоосности