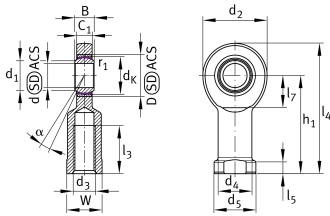


**GIL20-UK**

Шарнирная головка

Шарнирная головка, с внутренней резьбой, необслуживаемая, антифрикционный слой: композит на основе PTFE, DIN ISO 12240-4, размерная серия E, форма F, внутреннее кольцо с твердым хромированием, открытое исполнение, левая резьба

Техническая информация



Ваш текущий вариант продукта

Clampable	Not clampable
Maintenance	Maintenance free
Mounting	Internal thread
Lubrication nipple	Cannot be relubricated
Slotted	No
Thread Pitch	Left-hand thread
Уплотнение	Without без

Основные размеры и рабочие характеристики

C_r	31.300 N	Динамическая грузоподъемность, радиальная
C_{0r}	75.600 N	Статическая грузоподъемность, радиальная
d	20 mm	Диаметр отверстия подшипника
d_2	53 mm	Outer eye diameter
l_4	103,5 mm	Общая длина шарнирной головки с внутренней резьбой
$\approx m$	0,35 kg	Вес



Габаритные размеры

C ₁	13 mm	Ширина проушины шарнирной головки
D	35 mm	Наружный диаметр подшипника
B	16 mm	Ширина внутреннего кольца
d _K	29 mm	Диаметр сферы
d ₃	M20x1,5	Размер резьбы
d ₄	27,5 mm	Диаметр хвостовика
d ₅	35 mm	Диаметр хвостовика, большой
h ₁	77 mm	Длина хвостовика с внутренней резьбой до центра отверстия шарнира
α	9 °	Tilt angle
l ₃	40 mm	Длина резьбы, внутренняя резьба
l ₅	10 mm	Длина хвостовика шарнирной головки
l ₇	27 mm	Расстояние от центра отверстия шарнира до хвостовика
W	32 mm	Width Across Flat
d _{UT}	-0,01 mm	Bore diameter bearing, lower tolerance
d _{OT}	0 mm	Диаметр отверстия подшипника, верхнее отклонение допуска
B _{UT}	-0,12 mm	Ширина внутреннего кольца, нижнее отклонение допуска
B _{OT}	0 mm	Ширина внутреннего кольца, верхнее отклонение допуска
G _r	0 - 0,04	Радиальный зазор
G _{rmin}	0 mm	Radial clearance, minimum
G _{rmax}	0,04 mm	Radial clearance, maximum

Присоединительные размеры






r _{1smin}	0,3 mm	Размер монтажной фаски
d ₁	24,1 mm	Outer flange diameter inner ring



Диапазон температур

T_{min}	-50 °C	Мин. рабочая температура
T_{max}	200 °C	Макс. рабочая температура

Характеристики

-  Радиальная нагрузка
-  Смазка на весь срок службы, не требуют обслуживания
-  Без уплотнений
-  Статические угловые и линейные несоосности
-  Динамические угловые и линейные несоосности