



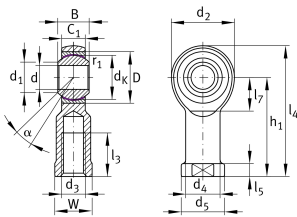
## GIKR20-PW [↗](#)

### Шарнирная головка



Шарнирная головка, с внутренней резьбой, правая резьба, необслуживаемая, антифрикционный слой: пленка PTFE, наружное кольцо из бронзы, DIN ISO 12240-4, размерная серия K, форма F, открытое исполнение

## Техническая информация



### Ваш текущий вариант продукта

Clampable	Not clampable	
Maintenance	Maintenance free	
Mounting	Internal thread	
Lubrication nipple	Cannot be relubricated	
Slotted	No	
Thread Pitch	Right-hand thread	
Уплотнение	Without	без

### Основные размеры и рабочие характеристики

$C_r$	56.600 N	Динамическая грузоподъемность, радиальная
$C_{0r}$	45.600 N	Статическая грузоподъемность, радиальная
d	20 mm	Диаметр отверстия подшипника
$d_2$	50 mm	Outer eye diameter
$l_4$	102 mm	Общая длина шарнирной головки с внутренней резьбой
$\approx m$	0,43 kg	Вес



### Габаритные размеры

C <sub>1</sub>	18 mm	Ширина проушины шарнирной головки
D	40 mm	Наружный диаметр подшипника
B	25 mm	Ширина внутреннего кольца
d <sub>K</sub>	34,925 mm	Диаметр сферы
d <sub>3</sub>	M20x1,5	Размер резьбы
d <sub>4</sub>	27,5 mm	Диаметр хвостовика
d <sub>5</sub>	35 mm	Диаметр хвостовика, большой
h <sub>1</sub>	77 mm	Длина хвостовика с внутренней резьбой до центра отверстия шарнира
α	14 °	Tilt angle
l <sub>3</sub>	33 mm	Длина резьбы, внутренняя резьба
l <sub>5</sub>	10 mm	Длина хвостовика шарнирной головки
l <sub>7</sub>	26 mm	Расстояние от центра отверстия шарнира до хвостовика
W	30 mm	Width Across Flat
d <sub>UT</sub>	0 mm	Bore diameter bearing, lower tolerance
d <sub>T</sub>	H7	Диаметр отверстия подшипника, допуск
d <sub>OT</sub>	0,021 mm	Диаметр отверстия подшипника, верхнее отклонение допуска
B <sub>UT</sub>	-0,12 mm	Ширина внутреннего кольца, нижнее отклонение допуска
B <sub>OT</sub>	0 mm	Ширина внутреннего кольца, верхнее отклонение допуска
G <sub>r</sub>	0 - 0,035	Радиальный зазор
G <sub>rmin</sub>	0 mm	Radial clearance, minimum
G <sub>rmax</sub>	0,035 mm	Radial clearance, maximum

### Присоединительные размеры

r <sub>1smin</sub>	0,3 mm	Размер монтажной фаски
d <sub>1</sub>	24,3 mm	Outer flange diameter inner ring



### Диапазон температур

$T_{min}$	-50 °C	Мин. рабочая температура
$T_{max}$	200 °C	Макс. рабочая температура

### Характеристики



Радиальная нагрузка



Смазка на весь срок службы, не требуют обслуживания



Без уплотнений



Статические угловые и линейные несоосности



Динамические угловые и линейные несоосности