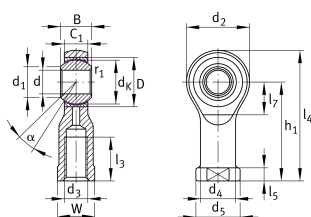


**GIKSL5-PS** [↗](#)

## Шарнирная головка

Коррозионнотойкая шарнирная головка, с внутренней резьбой, левая резьба, необслуживаемая, антифрикционный слой: пленка PTFE, DIN ISO 12240-4, размерная серия K, форма F, открытое исполнение

## Техническая информация



## Ваш текущий вариант продукта

Clampable	Not clampable	
Maintenance	Maintenance free	
Mounting	Internal thread	
Lubrication nipple	Cannot be relubricated	
Slotted	No	
Thread Pitch	Left-hand thread	
Уплотнение	Without	без

## Основные размеры и рабочие характеристики

$C_r$	6.000 N	Динамическая грузоподъемность, радиальная
$C_{0r}$	3.800 N	Статическая грузоподъемность, радиальная
d	5 mm	Диаметр отверстия подшипника
$d_2$	19 mm	Outer eye diameter
$l_4$	36,5 mm	Общая длина шарнирной головки с внутренней резьбой
$\approx m$	19,8 g	Вес



### Габаритные размеры

C <sub>1</sub>	6 mm	Ширина проушины шарнирной головки
D	13 mm	Наружный диаметр подшипника
B	8 mm	Ширина внутреннего кольца
d <sub>K</sub>	11,1 mm	Диаметр сферы
d <sub>3</sub>	M5	Размер резьбы
d <sub>4</sub>	9 mm	Диаметр хвостовика
d <sub>5</sub>	11 mm	Диаметр хвостовика, большой
h <sub>1</sub>	27 mm	Длина хвостовика с внутренней резьбой до центра отверстия шарнира
α	13 °	Tilt angle
l <sub>3</sub>	8 mm	Длина резьбы, внутренняя резьба
l <sub>5</sub>	4 mm	Длина хвостовика шарнирной головки
l <sub>7</sub>	9 mm	Расстояние от центра отверстия шарнира до хвостовика
W	9 mm	Width Across Flat
d <sub>UT</sub>	0 mm	Bore diameter bearing, lower tolerance
d <sub>T</sub>	H7	Диаметр отверстия подшипника, допуск
d <sub>OT</sub>	0,012 mm	Диаметр отверстия подшипника, верхнее отклонение допуска
B <sub>UT</sub>	0 mm	Ширина внутреннего кольца, нижнее отклонение допуска
B <sub>OT</sub>	0,012 mm	Ширина внутреннего кольца, верхнее отклонение допуска
G <sub>r</sub>	0,003 - 0,035	Радиальный зазор
G <sub>rmin</sub>	0,003 mm	Radial clearance, minimum
G <sub>rmax</sub>	0,035 mm	Radial clearance, maximum

### Присоединительные размеры

r <sub>1smin</sub>	0,3 mm	Размер монтажной фаски
d <sub>1</sub>	7,7 mm	Outer flange diameter inner ring



### Диапазон температур

$T_{min}$	-10 °C	Мин. рабочая температура
$T_{max}$	80 °C	Макс. рабочая температура

### Характеристики

-  Радиальная нагрузка
-  Осевая нагрузка в одном направлении
-  Осевая нагрузка в обоих направлениях
-  Смазка на весь срок службы, не требуют обслуживания
-  Без уплотнений
-  С защитой от коррозии
-  Статические угловые и линейные несоосности
-  Динамические угловые и линейные несоосности