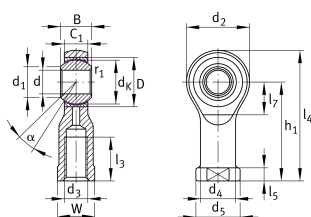


**GIKSL22-PS**

Шарнирная головка

Коррозионностойкая шарнирная головка, с внутренней резьбой, левая резьба, необслуживаемая, антифрикционный слой: пленка PTFE, DIN ISO 12240-4, размерная серия K, форма F, открытое исполнение

Техническая информация



Ваш текущий вариант продукта

Clampable	Not clampable	
Maintenance	Maintenance free	
Lubrication nipple	Cannot be relubricated	
Slotted	No	
Thread Pitch	Left-hand thread	
Уплотнение	Without	без
Mounting	Internal thread	

Основные размеры и рабочие характеристики

C_r	68.000 N	Динамическая грузоподъемность, радиальная
C_{0r}	30.400 N	Статическая грузоподъемность, радиальная
d	22 mm	Диаметр отверстия подшипника
d_2	55 mm	Outer eye diameter
l_4	111,5 mm	Общая длина шарнирной головки с внутренней резьбой
$\approx m$	0,509 kg	Вес



Габаритные размеры

C ₁	20 mm	Ширина проушины шарнирной головки
D	42 mm	Наружный диаметр подшипника
B	28 mm	Ширина внутреннего кольца
d _K	38,1 mm	Диаметр сферы
d ₃	M22x1,5	Размер резьбы
d ₄	30 mm	Диаметр хвостовика
d ₅	37 mm	Диаметр хвостовика, большой
h ₁	84 mm	Длина хвостовика с внутренней резьбой до центра отверстия шарнира
α	15 °	Tilt angle
l ₃	33 mm	Длина резьбы, внутренняя резьба
l ₅	12 mm	Длина хвостовика шарнирной головки
l ₇	27 mm	Расстояние от центра отверстия шарнира до хвостовика
W	32 mm	Width Across Flat
d _{UT}	0 mm	Bore diameter bearing, lower tolerance
d _T	H7	Диаметр отверстия подшипника, допуск
d _{OT}	0,021 mm	Диаметр отверстия подшипника, верхнее отклонение допуска
B _{UT}	0 mm	Ширина внутреннего кольца, нижнее отклонение допуска
B _{OT}	0,012 mm	Ширина внутреннего кольца, верхнее отклонение допуска
G _r	0,010 - 0,055	Радиальный зазор
G _{rmin}	0,01 mm	Radial clearance, minimum
G _{rmax}	0,055 mm	Radial clearance, maximum

Присоединительные размеры

r _{1smin}	0,3 mm	Размер монтажной фаски
d ₁	25,8 mm	Outer flange diameter inner ring



Диапазон температур

T_{min}	-10 °C	Мин. рабочая температура
T_{max}	80 °C	Макс. рабочая температура

Характеристики

-  Радиальная нагрузка
-  Осевая нагрузка в одном направлении
-  Осевая нагрузка в обоих направлениях
-  Смазка на весь срок службы, не требуют обслуживания
-  Без уплотнений
-  С защитой от коррозии
-  Статические угловые и линейные несоосности
-  Динамические угловые и линейные несоосности