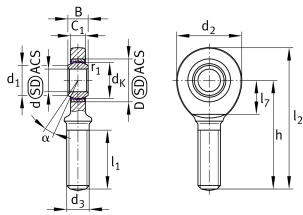


**GAL30-UK-2RS**

Шарнирная головка

Шарнирная головка с наружной резьбой, левая резьба, необслуживаемая, антифрикционный слой: ELGOGLIDE, DIN ISO 12240-4, размерная серия E, форма M, внутреннее кольцо с твердым хромированием, с уплотнениями

Техническая информация



Ваш текущий вариант продукта

Clampable	Not clampable	
Mounting bolt	External thread	
Grease nipples	Cannot be relubricated	
Slotted	No	
Thread Pitch	Left-hand thread	
Maintenance	Maintenance free	
Уплотнение	2RS	Lip seals on both sides
Material sliding Layer	ELGOGLIDE	

Основные размеры и рабочие характеристики

d ₂	73 mm	Outer diameter eye
C _r	165.000 N	Basic dynamic load rating
C _{0r}	139.000 N	Basic static load rating
d	30 mm	Диаметр отверстия подшипника
D	47 mm	Наружный диаметр подшипника
l ₂	146,5 mm	Total length
B	22 mm	Width inner ring
≈m	0,93 kg	Вес



Габаритные размеры

d_k	40,7 mm	Диаметр сферы
d_1	34,2 mm	Outer flange diameter inner ring
d_3	M30x2	Размер резьбы
h	110 mm	Length of thread
C_1	19 mm	Ширина проушины шарнирной головки
α	6 °	Tilt angle
l_1	65 mm	Thread length
l_7	37 mm	Length of the flat surface from the bearing bore centre to the shank
B_{UT}	-0,12 mm	Width inner ring , lower tolerance
B_{OT}	0 mm	Width inner ring; upper tolerance
d_{UT}	-0,01 mm	Bore diameter, lower tolerance
d_{OT}	0 mm	Bore diameter bearing upper tolerance
G_r	0 - 0,05	Radial clearance
G_{rmax}	0,05 mm	Radial clearance, maximum
G_{rmin}	0 mm	Radial clearance, minimum

Диапазон температур

T_{min}	-30 °C	Мин. рабочая температура
T_{max}	130 °C	Макс. рабочая температура

Присоединительные размеры

r_{1s}	0,6 mm	Smallest single chamfer dimension, inner ring
----------	--------	---



Характеристики

-  Радиальная нагрузка
-  Осевая нагрузка в одном направлении
-  Осевая нагрузка в обоих направлениях
-  Смазка на весь срок службы, не требуют обслуживания
-  Уплотнения с обеих сторон
-  Статические угловые и линейные несоосности
-  Динамические угловые и линейные несоосности