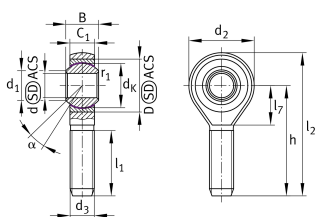


**GAKSR14-PS** [↗](#)

Шарнирная головка

Коррозионнотойкая шарнирная головка, с наружной резьбой, правая резьба, необслуживаемая, антифрикционный слой: пленка PTFE, DIN ISO 12240-4, размерная серия K, форма F, открытое исполнение

Техническая информация



Ваш текущий вариант продукта

Clampable	Not clampable	
Mounting	External thread	
Grease nipples	Cannot be relubricated	
Slotted	No	
Thread Pitch	Right-hand thread	
Maintenance	Maintenance free	
Уплотнение	Without	без
Material sliding Layer	Sliding foil	

Основные размеры и рабочие характеристики

d ₂	37 mm	Outer diameter eye
C _r	31.000 N	Basic dynamic load rating
C _{0r}	13.700 N	Basic static load rating
d	14 mm	Диаметр отверстия подшипника
D	28 mm	Наружный диаметр подшипника
l ₂	78,5 mm	Total length
B	19 mm	Width inner ring
≈m	130 g	Вес



Габаритные размеры

d_k	25,4 mm	Диаметр сферы
d_1	16,9 mm	Outer flange diameter inner ring
d_3	M14	Размер резьбы
h	60 mm	Length of thread
C_1	13,5 mm	Ширина проушины шарнирной головки
α	15 °	Tilt angle
l_1	36 mm	Thread length
l_7	18 mm	Length of the flat surface from the bearing bore centre to the shank
B_{UT}	-0,12 mm	Width inner ring , lower tolerance
B_{OT}	0 mm	Width inner ring; upper tolerance
d_T	H7	Bore diameter_bearing_tolerance
d_{UT}	0 mm	Bore diameter, lower tolerance
d_{OT}	0,018 mm	Bore diameter bearing upper tolerance
G_r	0,005 - 0,045	Radial clearance
G_{rmax}	0,045 mm	Radial clearance, maximum
G_{rmin}	0,005 mm	Radial clearance, minimum

Диапазон температур

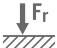



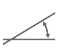

T_{min}	-10 °C	Мин. рабочая температура
T_{max}	80 °C	Макс. рабочая температура

Присоединительные размеры

r_{1s}	0,3 mm	Smallest single chamfer dimension, inner ring
----------	--------	---



Характеристики

-  Радиальная нагрузка
-  Смазка на весь срок службы, не требуют обслуживания
-  Без уплотнений
-  С защитой от коррозии
-  Статические угловые и линейные несоосности
-  Динамические угловые и линейные несоосности