

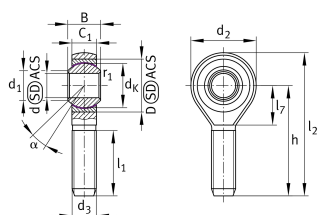


## GAKSR10-PS [↗](#)

### Шарнирная головка

Коррозионнотойкая шарнирная головка, с наружной резьбой, правая резьба, необслуживаемая, антифрикционный слой: пленка PTFE, DIN ISO 12240-4, размерная серия K, форма F, открытое исполнение

## Техническая информация



### Ваш текущий вариант продукта

Clampable	Not clampable
Grease nipples	Cannot be relubricated
Slotted	No
Thread Pitch	Right-hand thread
Maintenance	Maintenance free
Уплотнение	Without без
Material sliding Layer	Sliding foil
Mounting	External thread

### Основные размеры и рабочие характеристики

d <sub>2</sub>	29 mm	Outer diameter eye
C <sub>r</sub>	18.000 N	Basic dynamic load rating
C <sub>0r</sub>	7.300 N	Basic static load rating
d	10 mm	Диаметр отверстия подшипника
D	22 mm	Наружный диаметр подшипника
l <sub>2</sub>	62,5 mm	Total length
B	14 mm	Width inner ring
≈m	64,7 g	Вес



### Габаритные размеры

$d_k$	19 mm	Диаметр сферы
$d_1$	12,9 mm	Outer flange diameter inner ring
$d_3$	M10	Размер резьбы
$h$	48 mm	Length of thread
$C_1$	10,5 mm	Ширина проушины шарнирной головки
$\alpha$	13 °	Tilt angle
$l_1$	28 mm	Thread length
$l_7$	14 mm	Length of the flat surface from the bearing bore centre to the shank
$B_{UT}$	-0,12 mm	Width inner ring , lower tolerance
$B_{OT}$	0 mm	Width inner ring; upper tolerance
$d_T$	H7	Bore diameter_bearing_tolerance
$d_{UT}$	0 mm	Bore diameter, lower tolerance
$d_{OT}$	0,015 mm	Bore diameter bearing upper tolerance
$G_r$	0,005 - 0,040	Radial clearance
$G_{rmax}$	0,04 mm	Radial clearance, maximum
$G_{rmin}$	0,005 mm	Radial clearance, minimum

### Диапазон температур

$T_{min}$	-10 °C	Мин. рабочая температура
$T_{max}$	80 °C	Макс. рабочая температура

### Присоединительные размеры

$r_{1s}$	0,3 mm	Smallest single chamfer dimension, inner ring
----------	--------	---



## Характеристики

---



Радиальная нагрузка



Смазка на весь срок службы, не требуют обслуживания



Без уплотнений



С защитой от коррозии



Статические угловые и линейные несоосности



Динамические угловые и линейные несоосности