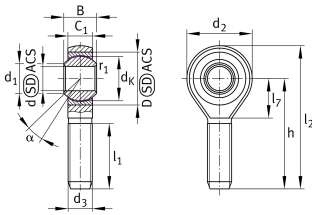


**GAKSL20-PS** [↗](#)

## Шарнирная головка

Коррозионнотстойкая шарнирная головка, с наружной резьбой, необслуживаемая, антифрикционный слой: пленка PTFE, DIN ISO 12240-4, размерная серия K, форма F, открытое исполнение

## Техническая информация



## Ваш текущий вариант продукта

Clampable	Not clampable	
Mounting	External thread	
Grease nipples	Cannot be relubricated	
Slotted	No	
Thread Pitch	Left-hand thread	
Maintenance	Maintenance free	
Уплотнение	Without	без
Material sliding Layer	Sliding foil	

## Основные размеры и рабочие характеристики

d <sub>2</sub>	51 mm	Outer diameter eye
C <sub>r</sub>	57.000 N	Basic dynamic load rating
C <sub>0r</sub>	22.800 N	Basic static load rating
d	20 mm	Диаметр отверстия подшипника
D	40 mm	Наружный диаметр подшипника
l <sub>2</sub>	104 mm	Total length
B	25 mm	Width inner ring
≈m	0,355 kg	Вес



### Габаритные размеры

$d_k$	34,9 mm	Диаметр сферы
$d_1$	24,4 mm	Outer flange diameter inner ring
$d_3$	M20X1,5	Размер резьбы
$h$	78 mm	Length of thread
$C_1$	18 mm	Ширина проушины шарнирной головки
$\alpha$	15 °	Tilt angle
$l_1$	45 mm	Thread length
$l_7$	25 mm	Length of the flat surface from the bearing bore centre to the shank
$B_{UT}$	-0,12 mm	Width inner ring , lower tolerance
$B_{OT}$	0 mm	Width inner ring; upper tolerance
$d_T$	H7	Bore diameter_bearing_tolerance
$d_{UT}$	0 mm	Bore diameter, lower tolerance
$d_{OT}$	0,021 mm	Bore diameter bearing upper tolerance
$G_r$	0,010 - 0,055	Radial clearance
$G_{rmax}$	0,055 mm	Radial clearance, maximum
$G_{rmin}$	0,01 mm	Radial clearance, minimum

### Диапазон температур

$T_{min}$	-10 °C	Мин. рабочая температура
$T_{max}$	80 °C	Макс. рабочая температура

### Присоединительные размеры

$r_{1s}$	0,3 mm	Smallest single chamfer dimension, inner ring
----------	--------	---



## Характеристики

---



Радиальная нагрузка



Смазка на весь срок службы, не требуют обслуживания



Без уплотнений



С защитой от коррозии



Статические угловые и линейные несоосности



Динамические угловые и линейные несоосности