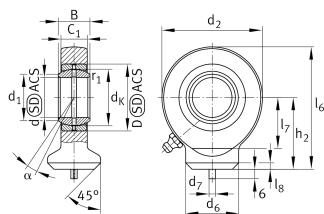


**GK70-DO**

Шарнирная головка

Гидравлическая шарнирная головка, с круглым приварным концом, смазываемая, пара скольжения: сталь/сталь, DIN ISO 12240-4, размерная серия E, форма S, открытое исполнение

Техническая информация



Ваш текущий вариант продукта

Clampable	Not clampable
Maintenance	Maintenance required
Mounting	Weldable, round
Lubrication nipple	DIN71412-AS6 (tapered grease nipple)
Slotted	No

Основные размеры и рабочие характеристики

C_r	407.000 N	Динамическая грузоподъемность, радиальная
C_{0r}	511.000 N	Статическая грузоподъемность, радиальная
d	70 mm	Диаметр отверстия подшипника
d_2	160 mm	Наружный диаметр проушины
l_6	195 mm	Общая длина приварной шарнирной головки
D	105 mm	Наружный диаметр подшипника
B	49 mm	Ширина внутреннего кольца
$\approx m$	7 kg	Вес



Габаритные размеры

α	6 °	Угол опрокидывания
C_1	42 mm	Ширина проушины шарнирной головки
d_K	92 mm	Диаметр сферы
d_6	80 mm	Диаметр приварного хвостовика
d_7	6 mm	Диаметр центрирующего штифта
h_2	115 mm	Длина приварного хвостовика до центра отверстия шарнира
l_7	85 mm	Расстояние от центра отверстия шарнира до хвостовика
l_8	5 mm	Фаска приварной головки
d_{UT}	-0,015 mm	Диаметр отверстия подшипника, нижнее отклонение допуска
d_{OT}	0 mm	Диаметр отверстия подшипника, верхнее отклонение допуска
B_{UT}	-0,15 mm	Ширина внутреннего кольца, нижнее отклонение допуска
B_{OT}	0 mm	Ширина внутреннего кольца, верхнее отклонение допуска
G_{max}	0,142 mm	Radial clearance, maximum
G_{min}	0,055 mm	Radial clearance, minimum
G_r	0,055 - 0,142 mm	Радиальный зазор

Присоединительные размеры

r_{1smin}	1 mm	Размер монтажной фаски
d_1	77,9 mm	Наружный диаметр торца внутреннего кольца

Диапазон температур

T_{min}	-60 °C	Мин. рабочая температура
T_{max}	200 °C	Макс. рабочая температура



Характеристики



Радиальная нагрузка



Осевая нагрузка в одном направлении



Осевая нагрузка в обоих направлениях



Смазывание пластичной смазкой



Без уплотнений



Статические угловые и линейные несоосности



Динамические угловые и линейные несоосности