

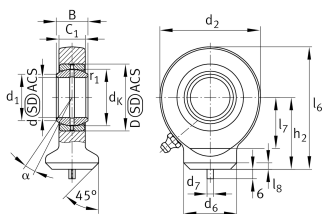


GK25-DO [↗](#)

Шарнирная головка

Гидравлическая шарнирная головка, с круглым приварным концом, смазываемая, пара скольжения: сталь/сталь, DIN ISO 12240-4, размерная серия E, форма S, открытое исполнение

Техническая информация



Ваш текущий вариант продукта

Clampable	Not clampable
Maintenance	Maintenance required
Mounting	Weldable, round
Lubrication nipple	DIN71412-AS6 (tapered grease nipple)
Slotted	No

Основные размеры и рабочие характеристики

C_r	62.800 N	Динамическая грузоподъемность, радиальная
C_{0r}	70.800 N	Статическая грузоподъемность, радиальная
d	25 mm	Диаметр отверстия подшипника
d_2	64 mm	Наружный диаметр проушины
l_6	77 mm	Общая длина приварной шарнирной головки
D	42 mm	Наружный диаметр подшипника
B	20 mm	Ширина внутреннего кольца
m	0,47 kg	Вес



Габаритные размеры

α	7 °	Угол опрокидывания
C ₁	17 mm	Ширина проушины шарнирной головки
d _K	35,5 mm	Диаметр сферы
d ₆	33,5 mm	Диаметр приварного хвостовика
d ₇	4 mm	Диаметр центрирующего штифта
h ₂	45 mm	Длина приварного хвостовика до центра отверстия шарнира
l ₇	32 mm	Расстояние от центра отверстия шарнира до хвостовика
l ₈	4 mm	Фаска приварной головки
d _{UT}	-0,01 mm	Диаметр отверстия подшипника, нижнее отклонение допуска
d _{OT}	0 mm	Диаметр отверстия подшипника, верхнее отклонение допуска
B _{UT}	-0,12 mm	Ширина внутреннего кольца, нижнее отклонение допуска
B _{OT}	0 mm	Ширина внутреннего кольца, верхнее отклонение допуска
G _{max}	0,1 mm	Radial clearance, maximum
G _{min}	0,037 mm	Radial clearance, minimum
G _r	0,037 - 0,1 mm	Радиальный зазор

Присоединительные размеры

r _{1smin}	0,6 mm	Размер монтажной фаски
d ₁	29,3 mm	Наружный диаметр торца внутреннего кольца

Диапазон температур

T _{min}	-60 °C	Мин. рабочая температура
T _{max}	200 °C	Макс. рабочая температура



Характеристики



Радиальная нагрузка



Осевая нагрузка в одном направлении



Осевая нагрузка в обоих направлениях



Смазывание пластичной смазкой



Без уплотнений



Статические угловые и линейные несоосности



Динамические угловые и линейные несоосности