



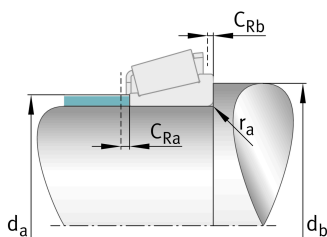
FAG

R32308-A

Конический роликоподшипник

Tapered roller bearings without outer ring
(Cone) 323, main dimensions acc. to DIN 720

Техническая информация



Ваш текущий вариант продукта

Tolerance class	PN	Нормальный (ISO 492:2014)
Heat treatment	Standard	
Cage	Standard	Sheet steel cage, window cage, roller-guided
Internal design	Standard	
Quality level	Standard	Стандартные
Number of rows	1	Single-row design

Основные размеры и рабочие характеристики

d	40 mm	Диаметр отверстия
B	33 mm	Ширина внутреннего кольца
C _r	120.000 N	Динамическая грузоподъемность, радиальная
C _{0r}	146.000 N	Статическая грузоподъемность, радиальная
C _{ur}	18.300 N	Предел усталостной нагрузки, радиальный
n _G	8.300 1/min	Предельная частота вращения
n _{gr}	5.400 1/min	Базовая тепловая частота вращения
m	0,69 kg	Вес



Присоединительные размеры

$d_{a \max}$	50 mm	Макс. диаметр заплечика вала
$d_{b \min}$	49 mm	Мин. диаметр заплечика вала
$C_{Ra \min}$	6,3 mm	Minimum axial space
$C_{Rb \max}$	0,2 mm	Maximum axial space
$r_{a \max}$	2 mm	Макс. радиус галтели на валу

Габаритные размеры

$r_{1,2 \min}$	2 mm	Мин. размер монтажной фаски на широком торце внутреннего кольца
a	21 mm	Расстояние до вершины конуса давления
d_1	63,3 mm	Диаметр большого бортика внутреннего кольца
E_w	85,468 mm	Outer envelope circle
α	12,953 °	Contact angle

Диапазон температур

T_{\min}	-30 °C	Мин. рабочая температура
T_{\max}	120 °C	Макс. рабочая температура

Коэффициенты для расчета

e	0,35	Предельное значение F_a/F_g для применимости различн. значений коэффициентов X и Y
Y	1,74	Dynamic axial load factor
Y_0	0,96	Статический коэффициент осевой нагрузки

Дополнительная информация

T2FD040

Сравнительное обозначение по ISO 10317 и ISO 355



Характеристики

-  Радиальная нагрузка
-  Осевая нагрузка в одном направлении
-  Смазывание пластичной смазкой
-  Смазывание маслом
-  Без уплотнений