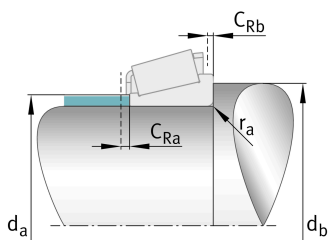
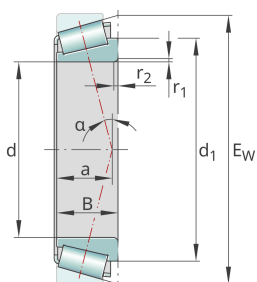


**R32012-XDY-W60B**

Конический роликоподшипник

Tapered roller bearings without outer ring
(Cone) 320, main dimensions acc. to DIN 720

Техническая информация



Ваш текущий вариант продукта

Tolerance class	P6X	Класс 6X (ISO 492:2014)
Heat treatment	W60B	Carbonitrided
Cage	Standard	Sheet steel cage, window cage, roller-guided
Quality level	Standard	Стандартные
Number of rows	1	Single-row design

Основные размеры и рабочие характеристики

d	60 mm	Диаметр отверстия
B	23 mm	Ширина внутреннего кольца
C _r	86.000 N	Динамическая грузоподъемность, радиальная
C _{0r}	129.000 N	Статическая грузоподъемность, радиальная
m	0,43 kg	Вес

Присоединительные размеры

d _{a max}	67 mm	Макс. диаметр заплечика вала
d _{b min}	67 mm	Мин. диаметр заплечика вала
C _{Ra min}	4 mm	Minimum axial space
C _{Rb max}	0 mm	Maximum axial space
r _{a max}	1,5 mm	Макс. радиус галтели на валу



Габаритные размеры

$r_{1,2 \text{ min}}$	1,5 mm	Мин. размер монтажной фаски на широком торце внутреннего кольца
a	21 mm	Расстояние до вершины конуса давления
d_1	67,7 mm	Диаметр большого бортика внутреннего кольца
E_w	93,824 mm	Outer envelope circle
α	16 °	Contact angle

Диапазон температур

T_{min}	-30 °C	Мин. рабочая температура
T_{max}	120 °C	Макс. рабочая температура

Дополнительная информация

T4CC060

Сравнительное обозначение по ISO 10317 и ISO 355

Характеристики



Радиальная нагрузка



Осевая нагрузка в одном направлении



Смазывание пластичной смазкой



Смазывание маслом



Без уплотнений