



FAG

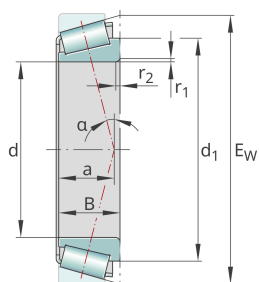
KHM212049-XL-W215FB [↗](#)

Конический роликоподшипник

Tapered roller bearings without outer ring
(Cone) K-Series, in inch sizes

X-life

Техническая информация

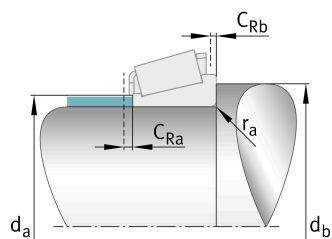


Ваш текущий вариант продукта

Tolerance class	ABMA4	Класс 4 (ANSI/ABMA 19.2:2013)
Heat treatment	W215FB	Bainitic hardened
Cage	Standard	Sheet steel cage, window cage, roller-guided
Quality level	XL	X-life
Number of rows	1	Single-row design

Основные размеры и рабочие характеристики

d	66,675 mm	Диаметр отверстия
B	38,354 mm	Ширина внутреннего кольца
C _r	250.000 N	Динамическая грузоподъемность, радиальная
C _{0r}	255.000 N	Статическая грузоподъемность, радиальная
C _{ur}	42.500 N	Предел усталостной нагрузки, радиальный
n _G	7.000 1/min	Предельная частота вращения
n _{gr}	4.350 1/min	Базовая тепловая частота вращения
m	1,33 kg	Вес





Присоединительные размеры

$d_{a \max}$	75,5 mm	Макс. диаметр заплечика вала
$d_{b \min}$	82 mm	Мин. диаметр заплечика вала
$C_{Ra \min}$	3,7 mm	Minimum axial space
$C_{Rb \max}$	0,3 mm	Maximum axial space
$r_{a \max}$	3,6 mm	Макс. радиус галтели на валу

Габаритные размеры

$r_{1,2 \min}$	3,6 mm	Мин. размер монтажной фаски на широком торце внутреннего кольца
a	27 mm	Расстояние до вершины конуса давления
d_1	91,5 mm	Диаметр большого бортика внутреннего кольца
E_w	118,235 mm	Outer envelope circle
α	12,683 °	Contact angle

Диапазон температур

T_{\min}	-30 °C	Мин. рабочая температура
T_{\max}	200 °C	Макс. рабочая температура

Коэффициенты для расчета

e	0,34	Предельное значение F_a/F_r для применимости различн. значений коэффициентов X и Y
Y	1,78	Dynamic axial load factor
Y_0	0,98	Статический коэффициент осевой нагрузки

Характеристики



Радиальная нагрузка



Осевая нагрузка в одном направлении



Смазывание пластичной смазкой



Смазывание маслом



Без уплотнений