



FAG

KM804049-W215B [↗](#)

Конический роликоподшипник

Tapered roller bearings without outer ring
(Cone) K-Series, in inch sizes

Техническая информация

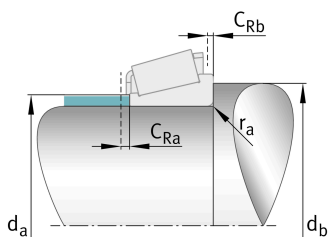


Ваш текущий вариант продукта

Tolerance class	ABMA4	Класс 4 (ANSI/ABMA 19.2:2013)
Heat treatment	W215B	Bainitic hardened
Cage	Standard	Sheet steel cage, window cage, roller-guided
Quality level	Standard	Стандартные
Number of rows	1	Single-row design

Основные размеры и рабочие характеристики

d	47,625 mm	Диаметр отверстия
B	25,4 mm	Ширина внутреннего кольца
C _r	86.000 N	Динамическая грузоподъемность, радиальная
C _{0r}	110.000 N	Статическая грузоподъемность, радиальная
C _{ur}	13.800 N	Предел усталостной нагрузки, радиальный
n _G	8.000 1/min	Предельная частота вращения
n _{gr}	5.500 1/min	Базовая тепловая частота вращения
≈m	0,7 kg	Вес





Присоединительные размеры

$d_{a \max}$	56 mm	Макс. диаметр заплечика вала
$d_{b \min}$	65 mm	Мин. диаметр заплечика вала
$C_{Ra \min}$	3 mm	Minimum axial space
$C_{Rb \max}$	0,3 mm	Maximum axial space
$r_{a \max}$	3,6 mm	Макс. радиус галтели на валу

Габаритные размеры

$r_{1,2 \min}$	3,6 mm	Мин. размер монтажной фаски на широком торце внутреннего кольца
a	24 mm	Расстояние до вершины конуса давления
d_1	56,3 mm	Диаметр большого бортика внутреннего кольца
E_w	89,732 mm	Outer envelope circle
α	20 °	Contact angle

Диапазон температур

T_{\min}	-30 °C	Мин. рабочая температура
T_{\max}	200 °C	Макс. рабочая температура

Коэффициенты для расчета

e	0,55	Предельное значение F_a/F_r для применимости различн. значений коэффициентов X и Y
Y	1,1	Dynamic axial load factor
Y_0	0,6	Статический коэффициент осевой нагрузки

Характеристики



Радиальная нагрузка



Осевая нагрузка в одном направлении



Смазывание пластичной смазкой



Смазывание маслом



Без уплотнений