



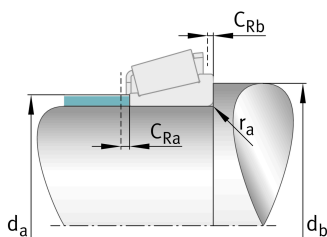
**FAG**

**KH715345-W215B**

Конический роликоподшипник

Tapered roller bearings without outer ring  
(Cone) K-Series, in inch sizes

Техническая информация



**Ваш текущий вариант продукта**

Tolerance class	ABMA4	Класс 4 (ANSI/ABMA 19.2:2013)
Heat treatment	W215B	Bainitic hardened
Cage	Standard	Sheet steel cage, window cage, roller-guided
Quality level	Standard	Стандартные
Number of rows	1	Single-row design

**Основные размеры и рабочие характеристики**

d	71,438 mm	Диаметр отверстия
B	46,038 mm	Ширина внутреннего кольца
C <sub>r</sub>	230.000 N	Динамическая грузоподъемность, радиальная
C <sub>0r</sub>	370.000 N	Статическая грузоподъемность, радиальная
C <sub>ur</sub>	47.000 N	Предел усталостной нагрузки, радиальный
n <sub>G</sub>	4.900 1/min	Предельная частота вращения
n <sub>gr</sub>	3.700 1/min	Базовая тепловая частота вращения
m	2,09 kg	Вес



### Присоединительные размеры

$d_{a \max}$	88 mm	Макс. диаметр заплечика вала
$d_{b \min}$	94 mm	Мин. диаметр заплечика вала
$C_{Ra \min}$	4,5 mm	Minimum axial space
$C_{Rb \max}$	1,5 mm	Maximum axial space
$r_{a \max}$	3,6 mm	Макс. радиус галтели на валу

### Габаритные размеры

$r_{1,2 \min}$	3,6 mm	Мин. размер монтажной фаски на широком торце внутреннего кольца
$a$	37 mm	Расстояние до вершины конуса давления
$d_1$	111,3 mm	Диаметр большого бортика внутреннего кольца
$E_w$	137,011 mm	Outer envelope circle
$\alpha$	17,5 °	Contact angle

### Диапазон температур

$T_{\min}$	-30 °C	Мин. рабочая температура
$T_{\max}$	200 °C	Макс. рабочая температура

### Коэффициенты для расчета

$e$	0,47	Предельное значение $F_a/F_r$ для применимости различн. значений коэффициентов X и Y
$Y$	1,27	Dynamic axial load factor
$Y_0$	0,7	Статический коэффициент осевой нагрузки

### Характеристики

-  Радиальная нагрузка
-  Осевая нагрузка в одном направлении
-  Смазывание пластичной смазкой
-  Смазывание маслом
-  Без уплотнений