



**FAG**

**K27690-DY** [↗](#)

Конический роликоподшипник

Tapered roller bearings without outer ring  
(Cone) K-Series, in inch sizes

Техническая информация

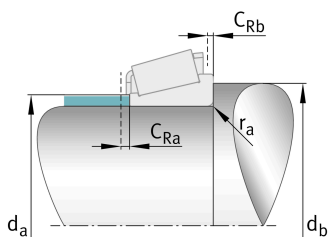


**Ваш текущий вариант продукта**

Tolerance class	ABMA4	Класс 4 (ANSI/ABMA 19.2:2013)
Heat treatment	Standard	
Cage	Standard	Sheet steel cage, window cage, roller-guided
Quality level	Standard	Стандартные
Number of rows	1	Single-row design

**Основные размеры и рабочие характеристики**

d	83,345 mm	Диаметр отверстия
B	25,4 mm	Ширина внутреннего кольца
C <sub>r</sub>	108.000 N	Динамическая грузоподъемность, радиальная
C <sub>0r</sub>	175.000 N	Статическая грузоподъемность, радиальная
C <sub>ur</sub>	21.400 N	Предел усталостной нагрузки, радиальный
n <sub>G</sub>	5.500 1/min	Предельная частота вращения
n <sub>gr</sub>	3.300 1/min	Базовая тепловая частота вращения
≈m	0,734 kg	Вес





### Присоединительные размеры

$d_{a \max}$	92 mm	Макс. диаметр заплечика вала
$d_{b \min}$	96 mm	Мин. диаметр заплечика вала
$C_{Ra \min}$	4,5 mm	Minimum axial space
$C_{Rb \max}$	0 mm	Maximum axial space
$r_{a \max}$	3,5 mm	Макс. радиус галтели на валу

### Габаритные размеры

$r_{1,2 \min}$	3,5 mm	Мин. размер монтажной фаски на широком торце внутреннего кольца
$a$	26 mm	Расстояние до вершины конуса давления
$d_1$	105,4 mm	Диаметр большого бортика внутреннего кольца
$E_w$	121,952 mm	Outer envelope circle
$\alpha$	15,5 °	Contact angle

### Диапазон температур

$T_{\min}$	-30 °C	Мин. рабочая температура
$T_{\max}$	120 °C	Макс. рабочая температура

### Коэффициенты для расчета

$e$	0,42	Предельное значение $F_a/F_r$ для применимости различн. значений коэффициентов X и Y
$Y$	1,44	Dynamic axial load factor
$Y_0$	0,79	Статический коэффициент осевой нагрузки

### Характеристики



Радиальная нагрузка



Осевая нагрузка в одном направлении



Смазывание пластичной смазкой



Смазывание маслом



Без уплотнений