



FAG

KHM88630

Конический роликоподшипник

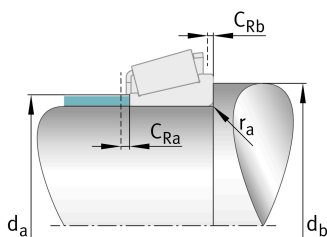
Tapered roller bearings without outer ring
(Cone) K-Series, in inch sizes

Техническая информация



Ваш текущий вариант продукта

Tolerance class	ABMA4	Класс 4 (ANSI/ABMA 19.2:2013)
Heat treatment	Standard	
Cage	Standard	Sheet steel cage, window cage, roller-guided
Quality level	Standard	Стандартные
Number of rows	1	Single-row design



Основные размеры и рабочие характеристики

d	25,4 mm	Диаметр отверстия
B	25,4 mm	Ширина внутреннего кольца
C _r	68.000 N	Динамическая грузоподъемность, радиальная
C _{0r}	91.000 N	Статическая грузоподъемность, радиальная
C _{ur}	11.200 N	Предел усталостной нагрузки, радиальный
n _G	10.000 1/min	Предельная частота вращения
n _{gr}	6.800 1/min	Базовая тепловая частота вращения
≈m	405,27 g	Вес



Присоединительные размеры

$d_{a \max}$	39,5 mm	Макс. диаметр заплечика вала
$d_{b \min}$	39,5 mm	Мин. диаметр заплечика вала
$C_{Ra \min}$	4 mm	Minimum axial space
$C_{Rb \max}$	0,5 mm	Maximum axial space
$r_{a \max}$	0,8 mm	Макс. радиус галтели на валу

Габаритные размеры

$r_{1,2 \min}$	0,8 mm	Мин. размер монтажной фаски на широком торце внутреннего кольца
a	21 mm	Расстояние до вершины конуса давления
d_1	56,8 mm	Диаметр большого бортика внутреннего кольца
E_w	71,638 mm	Outer envelope circle
α	20 °	Contact angle

Диапазон температур

T_{\min}	-30 °C	Мин. рабочая температура
T_{\max}	120 °C	Макс. рабочая температура

Коэффициенты для расчета

e	0,55	Предельное значение F_a/F_r для применимости различн. значений коэффициентов X и Y
Y	1,1	Dynamic axial load factor
Y_0	0,6	Статический коэффициент осевой нагрузки

Характеристики



Радиальная нагрузка



Осевая нагрузка в одном направлении



Смазывание пластичной смазкой



Смазывание маслом



Без уплотнений