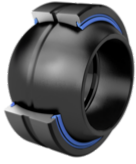




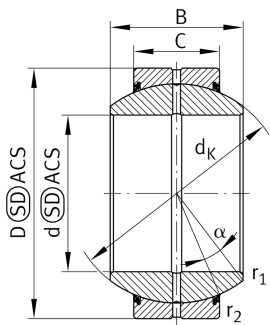
GE15-FO-2RS-E [↗](#)

Сферический шарнирный подшипник



Standard performance Radial spherical plain bearing, requiring maintenance, sliding contact surface: steel/steel, DIN ISO 12240-1, dimension series G, sealed

Техническая информация



Ваш текущий вариант продукта

| | | |
|------------------|----------------------|--|
| Maintenance | Maintenance required | |
| Material | Steel | |
| Уплотнение | 2RS | Lip seals on both sides |
| Радиальный зазор | CN (Group N) | Normal internal clearance |
| Coating | Durotect M | Inner- and outer ring coated with Durotect M (Manganese Phosphate) |

Основные размеры и рабочие характеристики

| | | |
|-----------------|-----------|---|
| d | 15 mm | Диаметр отверстия подшипника |
| D | 30 mm | Наружный диаметр подшипника |
| B | 16 mm | Ширина внутреннего кольца |
| C _r | 21.300 N | Динамическая грузоподъемность, радиальная |
| C _{0r} | 106.000 N | Статическая грузоподъемность, радиальная |
| ≈m | 0,046 kg | Вес |

Присоединительные размеры

| | | |
|--------------------|---------|---|
| r _{1smin} | 0,3 mm | Размер монтажной фаски |
| r _{2smin} | 0,3 mm | Размер монтажной фаски |
| d _{a max} | 19,2 mm | Присоединительный размер внутреннего кольца |
| D _{a min} | 24 mm | Диаметр соединения с корпусом |



Габаритные размеры

| | | |
|-------------------|--------------|--|
| C | 10 mm | Ширина наружного кольца |
| d _К | 25 mm | Диаметр сферы |
| α | 16 ° | Угол опрокидывания |
| d _{OT} | 0 mm | Диаметр отверстия подшипника, верхнее отклонение допуска |
| d _{UT} | -0,008 mm | Диаметр отверстия подшипника, нижнее отклонение допуска |
| d _T | 0,008 | Диаметр отверстия подшипника, допуск |
| D _{OT} | 0 mm | Наружный диаметр, верхнее отклонение допуска |
| D _{UT} | -0,009 mm | Наружный диаметр, нижнее отклонение допуска |
| B _{OT} | 0 mm | Ширина внутреннего кольца, верхнее отклонение допуска |
| B _{UT} | -0,12 mm | Ширина внутреннего кольца, нижнее отклонение допуска |
| C _{OT} | 0 mm | Ширина наружного кольца, верхнее отклонение допуска |
| C _{UT} | -0,24 mm | Ширина наружного кольца, нижнее отклонение допуска |
| G _r | 0,04 - 0,082 | Радиальный зазор |
| G _{rmax} | 0,082 mm | Radial clearance, maximum |
| G _{rmin} | 0,04 mm | Radial clearance, minimum |

Диапазон температур

| | | |
|------------------|--------|---------------------------|
| T _{min} | -30 °C | Мин. рабочая температура |
| T _{max} | 130 °C | Макс. рабочая температура |



Характеристики

-  Радиальная нагрузка
-  Осевая нагрузка в одном направлении
-  Осевая нагрузка в обоих направлениях
-  Смазывание пластичной смазкой
-  Уплотнения с обеих сторон
-  Статические угловые и линейные несоосности
-  Динамические угловые и линейные несоосности