



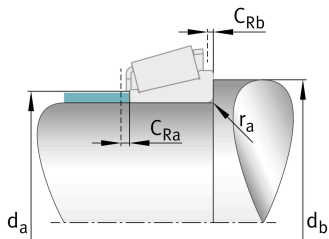
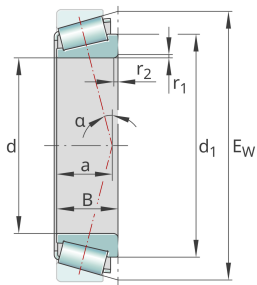
FAG

KLM603049-H [↗](#)

Конический роликоподшипник

Tapered roller bearings without outer ring
(Cone) K-Series, in inch sizes

Техническая информация



Ваш текущий вариант продукта

Tolerance class	ABMA4	Класс 4 (ANSI/ABMA 19.2:2013)
Heat treatment	Standard	
Cage	Standard	Sheet steel cage, window cage, roller-guided
Quality level	H	
Number of rows	1	Single-row design

Основные размеры и рабочие характеристики

d	45,242 mm	Диаметр отверстия
B	19,842 mm	Ширина внутреннего кольца
C _r	52.300 N	Динамическая грузоподъемность, радиальная
C _{0r}	69.000 N	Статическая грузоподъемность, радиальная
C _{ur}	8.400 N	Предел усталостной нагрузки, радиальный
n _G	7.440 1/min	Предельная частота вращения
m	0,25 kg	Вес

Присоединительные размеры

d _{a max}	52 mm	Макс. диаметр заплечика вала
d _{b min}	58 mm	Мин. диаметр заплечика вала
C _{Ra min}	1,4 mm	Minimum axial space
C _{Rb max}	1,3 mm	Maximum axial space
r _{a max}	3,6 mm	Макс. радиус галтели на валу

Это техническое описание содержит только обзор размеров и значений грузоподъемности выбранного продукта. Обязательно учитывайте приведенную ниже информацию и соблюдайте инструкцию для этого продукта. Для получения более подробной информации используйте контактную форму на нашем сайте



Габаритные размеры

$r_{1,2 \text{ min}}$	3,6 mm	Мин. размер монтажной фаски на широком торце внутреннего кольца
a	18 mm	Расстояние до вершины конуса давления
d_1	63,24 mm	Диаметр большого бортика внутреннего кольца
E_w	75,765 mm	Outer envelope circle
α	15,883 °	Contact angle

Диапазон температур

T_{min}	-30 °C	Мин. рабочая температура
T_{max}	120 °C	Макс. рабочая температура

Коэффициенты для расчета

e	0,43	Предельное значение F_a/F_r для применимости различн. значений коэффициентов X и Y
Y	1,41	Dynamic axial load factor
Y_0	0,77	Статический коэффициент осевой нагрузки

Характеристики

-  Радиальная нагрузка
-  Осевая нагрузка в одном направлении
-  Смазывание пластичной смазкой
-  Смазывание маслом
-  Без уплотнений