



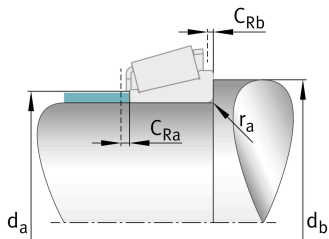
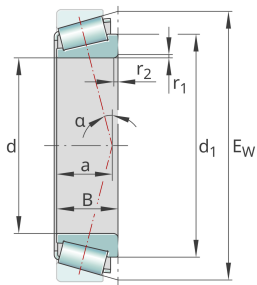
FAG

K462-H

Конический роликоподшипник

Tapered roller bearings without outer ring
(Cone) K-Series, in inch sizes

Техническая информация



Mevcut ürün modeliniz

Tolerance class	ABMA4	Класс 4 (ANSI/ABMA 19.2:2013)
Heat treatment	Standard	
Cage	Standard	Sheet steel cage, window cage, roller-guided
Quality level	H	
Number of rows	1	Single-row design

Основные размеры и рабочие характеристики

d	57,15 mm	Диаметр отверстия
B	29,317 mm	Ширина внутреннего кольца
C _r	105.500 N	Динамическая грузоподъемность, радиальная
C _{0r}	141.000 N	Статическая грузоподъемность, радиальная
C _{ur}	17.400 N	Предел усталостной нагрузки, радиальный
n _G	5.520 1/min	Предельная частота вращения
m	0,7 kg	Ağırlık

Присоединительные размеры

d _{a max}	63 mm	Макс. диаметр заплечика вала
d _{b min}	67 mm	Мин. диаметр заплечика вала
C _{Ra min}	2 mm	Minimum axial space
C _{Rb max}	1,8 mm	Maximum axial space
r _{a max}	2,3 mm	Макс. радиус галтели на валу

Это техническое описание содержит только обзор размеров и значений грузоподъемности выбранного продукта. Обязательно учитывайте приведенную ниже информацию и соблюдайте инструкцию для этого продукта. Для получения более подробной информации используйте контактную форму на нашем сайте



Габаритные размеры

$r_{1,2 \min}$	2,3 mm	Мин. размер монтажной фаски на широком торце внутреннего кольца
a	23 mm	Расстояние до вершины конуса давления
d_1	80,3 mm	Диаметр большого бортика внутреннего кольца
E_w	99,858 mm	Outer envelope circle
α	12,6 °	Contact angle

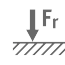




Диапазон температур

T_{\min}	-30 °C	Мин. рабочая температура
T_{\max}	120 °C	Макс. рабочая температура

Коэффициенты для расчета

e	0,34	Предельное значение F_a/F_r для применимости различн. значений коэффициентов X и Y
Y	1,79	Dynamic axial load factor
Y_0	0,98	Статический коэффициент осевой нагрузки

Özellikleri

-  Radyal yük
-  Tek yönde aksenal yük
-  Gres yağlama
-  Yağ ile yağlama
-  Kontaksız