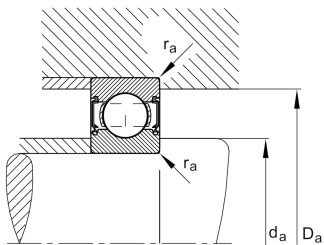
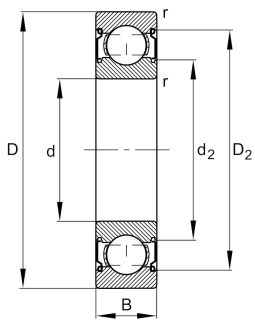


**FAG****HC6204-C-2Z-L207-C3>V**

Радиальный шарикоподшипник

Радиальный шарикоподшипник HC62.-
C-2Z, гибридный подшипник, однорядный,
поколение C, защитные шайбы, стальной
штампованный сепаратор

Техническая информация



Ваш текущий вариант продукта

| | | |
|----------------------------------|--------------|---|
| Version code | >V | Not marked on bearing |
| Material Bearing | HC | Hybrid bearing, rolling elements ceramic, bearing rings made of steel |
| Changed internal design | C | Поколение C |
| Уплотнение | 2Z | Бесконтактные защитные шайбы с двух сторон |
| Cage | JN | Steel sheet metal |
| Tolerance class | P6 | Class6 (P6), better then PN |
| Dimensional / heat stabilization | SN | Кольца со стабилизацией размеров до 120° |
| Lubricant | L207 | Low noise high-temperature grease, interchangeable with grease L069 |
| Радиальный зазор | C3 (Group 3) | Internal clearance larger than CN |
| Исполнение отверстия | Z | Цилиндрическое |



Основные размеры и рабочие характеристики

| | | |
|-----------------|--------------|---|
| d | 20 mm | Диаметр отверстия |
| D | 47 mm | Наружный диаметр |
| B | 14 mm | Width |
| C _r | 14.700 N | Динамическая грузоподъемность, радиальная |
| C _{0r} | 6.300 N | Статическая грузоподъемность, радиальная |
| C _{ur} | 330 N | Предел усталостной нагрузки, радиальный |
| n _G | 24.700 1/min | Предельная частота вращения |
| n _{gr} | 18.200 1/min | Номинальная тепловая частота вращения |
| m | 0,096 kg | Вес |

Присоединительные размеры

| | | |
|--------------------|---------|---------------------------------|
| d _{a min} | 25,6 mm | Мин. диаметр заплечика вала |
| D _{a max} | 41,4 mm | Макс. диаметр заплечика корпуса |
| r _{a max} | 1 mm | Макс. радиус галтели |

Габаритные размеры

| | | |
|------------------|----------|--|
| r _{min} | 1 mm | Minimum chamfer dimension |
| D ₁ | 39,06 mm | Диаметр заплечика для наружного кольца |
| D ₂ | 41 mm | Диаметр кромки у наружного кольца |
| d ₁ | 27,94 mm | Диаметр заплечика внутреннего кольца |
| d ₂ | 26,77 mm | Диаметр кромки у внутреннего кольца |

Диапазон температур

| | | |
|------------------|--------|---------------------------|
| T _{min} | -30 °C | Мин. рабочая температура |
| T _{max} | 120 °C | Макс. рабочая температура |

Коэффициенты для расчета

| | | |
|----------------|------|-------------------------|
| f ₀ | 12,5 | Коэффициент для расчета |
|----------------|------|-------------------------|



Характеристики



Радиальная нагрузка



Осевая нагрузка в одном направлении



Осевая нагрузка в обоих направлениях



Смазка на весь срок службы, не требуют обслуживания



Смазывание пластичной смазкой



Уплотнения с обеих сторон



Токоизолированный