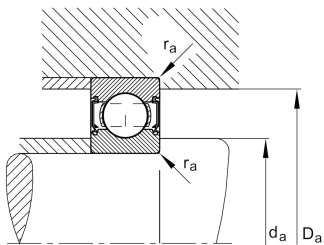
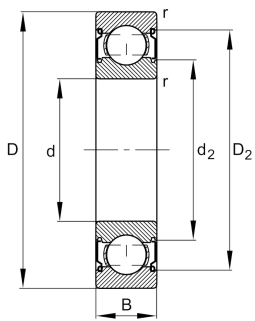


**FAG****HC6205-C-2Z-L207-C3>V**

Радиальный шарикоподшипник

Радиальный шарикоподшипник HC62...-C-2Z, гибридный подшипник, однорядный, поколение C, защитные шайбы, стальной штампованный сепаратор

## Техническая информация



## Ваш текущий вариант продукта

Version code	>V	Not marked on bearing
Material Bearing	HC	Hybrid bearing, rolling elements ceramic, bearing rings made of steel
Changed internal design	C	Поколение C
Уплотнение	2Z	Бесконтактные защитные шайбы с двух сторон
Cage	JN	Steel sheet metal
Tolerance class	P6	Class6 (P6), better then PN
Dimensional / heat stabilization	SN	Кольца со стабилизацией размеров до 120°
Lubricant	L207	Low noise high-temperature grease, interchangeable with grease L069
Радиальный зазор	C3 (Group 3)	Internal clearance larger than CN
Исполнение отверстия	Z	Цилиндрическое



### Основные размеры и рабочие характеристики

d	25 mm	Диаметр отверстия
D	52 mm	Наружный диаметр
B	15 mm	Width
C <sub>r</sub>	15.900 N	Динамическая грузоподъемность, радиальная
C <sub>0r</sub>	7.500 N	Статическая грузоподъемность, радиальная
C <sub>ur</sub>	385 N	Предел усталостной нагрузки, радиальный
n <sub>G</sub>	22.000 1/min	Предельная частота вращения
n <sub>gr</sub>	16.000 1/min	Номинальная тепловая частота вращения
m	0,114 kg	Вес

### Присоединительные размеры

d <sub>a min</sub>	30,6 mm	Мин. диаметр заплечика вала
D <sub>a max</sub>	46,4 mm	Макс. диаметр заплечика корпуса
r <sub>a max</sub>	1 mm	Макс. радиус галтели

### Габаритные размеры

r <sub>min</sub>	1 mm	Minimum chamfer dimension
D <sub>1</sub>	44,06 mm	Диаметр заплечика для наружного кольца
D <sub>2</sub>	46,01 mm	Диаметр кромки у наружного кольца
d <sub>1</sub>	32,94 mm	Диаметр заплечика внутреннего кольца
d <sub>2</sub>	31,61 mm	Диаметр кромки у внутреннего кольца

### Диапазон температур

T <sub>min</sub>	-30 °C	Мин. рабочая температура
T <sub>max</sub>	120 °C	Макс. рабочая температура

### Коэффициенты для расчета

f <sub>0</sub>	13,2	Коэффициент для расчета
----------------	------	-------------------------



## Характеристики

---



Радиальная нагрузка



Осевая нагрузка в одном направлении



Осевая нагрузка в обоих направлениях



Смазка на весь срок службы, не требуют обслуживания



Смазывание пластичной смазкой



Уплотнения с обеих сторон



Токоизолированный