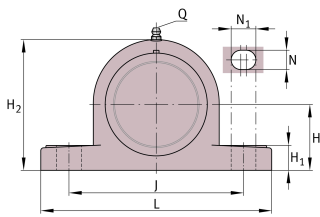


## RASE40-TV-VA-FD [↗](#)

Узел стационарного корпуса

Plummer block housing units, FD design

### Техническая информация



#### Ваш текущий вариант продукта

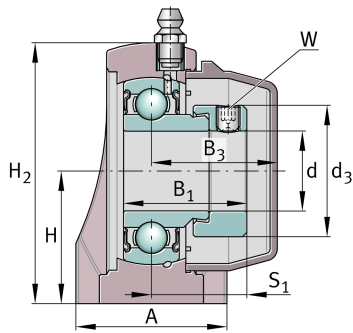
Special material	TV	Пластмассовый корпус
Corrosion resistant bearing	VA	Коррозионно-стойкое исполнение VA
Material	TV-FD	Plastic for food industry

#### Основные размеры и рабочие характеристики

d	40 mm	Диаметр отверстия
L	184 mm	Длина
H <sub>2</sub>	98 mm	Высота
≈m	0,99 kg	Вес

#### Присоединительные размеры

J	137 mm	Расстояние, крепежные отверстия
N	14 mm	Ширина (продолговатое отверстие)
N <sub>1</sub>	18 mm	Длина (продолговатое отверстие)
W	4 mm	Width of flats





### Габаритные размеры

H	49,2 mm	Расстояние, ось вала
A	54 mm	Ширина (основание)
H <sub>1</sub>	19,5 mm	Высота (основание)
B <sub>1</sub>	43,7 mm	Ширина с закрепительным элементом
B <sub>3</sub>	51,5 mm	Distance housing centre to cap end
S <sub>1</sub>	34,7 mm	Distance raceway to locking collar
Q	1/4"-28 UNF	Присоединительная резьба для смазывания
d <sub>3</sub>	60,3 mm	Outside diameter eccentric locking collar

### Дополнительная информация

GEH.ASE08-TV-WHT	Корпус
GE40-KRR-B-FA107-VA-FD	Условное обозначение подшипника
KASK08-S-G-WHT	Защитная крышка
KASK08-S-R-NBR-WHT	Открытая защитная крышка

### Диапазон температур

T <sub>min</sub>	-30 °C	Мин. рабочая температура
T <sub>max</sub>	100 °C	Макс. рабочая температура