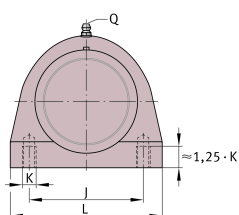


**RSHEY20-TV-VA-FD**

Узел стационарного корпуса

Plummer block housing units, FD design

## Техническая информация



## Ваш текущий вариант продукта

Special material	TV	Пластмассовый корпус
Corrosion resistant bearing	VA	Коррозионно-стойкое исполнение VA
Material	TV-FD	Plastic for food industry

## Основные размеры и рабочие характеристики

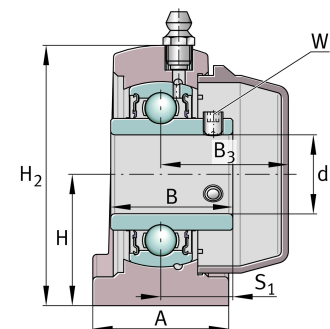
d	20 mm	Диаметр отверстия
L	72,8 mm	Длина
H <sub>2</sub>	66 mm	Высота
≈m	0,27 kg	Вес

## Присоединительные размеры

J	50,8 mm	Расстояние, крепежные отверстия
K	M8	Резьба крепежного отверстия
W	2,5 mm	Width of flats

## Габаритные размеры

H	33,3 mm	Расстояние, ось вала
A	34,5 mm	Ширина (основание)
B	31 mm	Ширина
B <sub>3</sub>	32,35 mm	Distance housing centre to cap end
S <sub>1</sub>	18,3 mm	Distance raceway to locking collar
Q	1/4"-28 UNF	Присоединительная резьба для смазывания





### Дополнительная информация

GEH.SHE04-TV-WHT	Корпус
GYE20-KRR-B-FA107-VA-FD	Условное обозначение подшипника
KASK04-S-G-WHT	Защитная крышка
KASK04-S-R-NBR-WHT	Открытая защитная крышка

### Диапазон температур

T <sub>min</sub>	-30 °C	Мин. рабочая температура
T <sub>max</sub>	100 °C	Макс. рабочая температура