

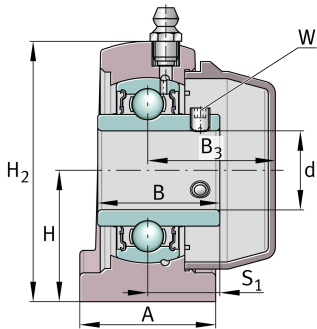
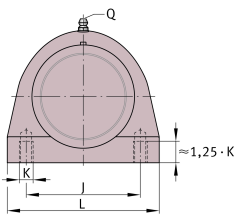


## RSHEY40-TV-VA-FD

Узел стационарного корпуса

Plummer block housing units, FD design

### Техническая информация



#### Ваш текущий вариант продукта

Special material	TV	Пластмассовый корпус
Corrosion resistant bearing	VA	Коррозионно-стойкое исполнение VA
Material	TV-FD	Plastic for food industry

#### Основные размеры и рабочие характеристики

d	40 mm	Диаметр отверстия
L	120 mm	Длина
H 2	100,5 mm	Высота
≈m	0,91 kg	Вес

#### Присоединительные размеры

J	88,9 mm	Расстояние, крепежные отверстия
K	M12	Резьба крепежного отверстия
W	4 mm	Width of flats

#### Габаритные размеры

H	49,2 mm	Расстояние, ось вала
A	48 mm	Ширина (основание)
B	49,2 mm	Ширина
B 3	51,4 mm	Distance housing centre to cap end
S 1	30,2 mm	Distance raceway to locking collar
Q	1/4"-28 UNF	Присоединительная резьба для смазывания

Это техническое описание содержит только обзор размеров и значений грузоподъемности выбранного продукта. Обязательно учитывайте приведенную ниже информацию и соблюдайте инструкцию для этого продукта. Для получения более подробной информации используйте контактную форму на нашем сайте



### Дополнительная информация

GEH.SHE08-TV-WHT	Корпус
GYE40-KRR-B-FA107-VA-FD	Условное обозначение подшипника
KASK08-S-G-WHT	Защитная крышка
KASK08-S-R-NBR-WHT	Открытая защитная крышка

### Диапазон температур

T <sub>min</sub>	-30 °C	Мин. рабочая температура
T <sub>max</sub>	100 °C	Макс. рабочая температура