

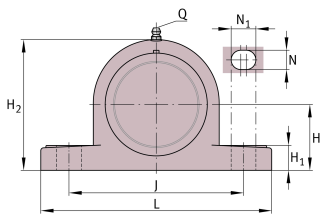


RASEY25-TV-VA-FD

Узел стационарного корпуса

Plummer block housing units, FD design

Техническая информация



Ваш текущий вариант продукта

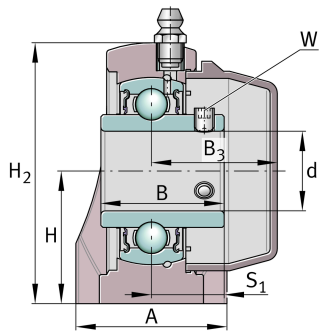
| | | |
|-----------------------------|-------|-----------------------------------|
| Special material | TV | Пластмассовый корпус |
| Corrosion resistant bearing | VA | Коррозионно-стойкое исполнение VA |
| Material | TV-FD | Plastic for food industry |

Основные размеры и рабочие характеристики

| | | |
|----------------|---------|-------------------|
| d | 25 mm | Диаметр отверстия |
| L | 140 mm | Длина |
| H ₂ | 71 mm | Высота |
| ≈m | 0,37 kg | Вес |

Присоединительные размеры

| | | |
|----------------|--------|----------------------------------|
| J | 105 mm | Расстояние, крепежные отверстия |
| N | 11 mm | Ширина (продолговатое отверстие) |
| N ₁ | 14 mm | Длина (продолговатое отверстие) |
| W | 2,5 mm | Width of flats |





Габаритные размеры

| | | |
|----------------|-------------|---|
| H | 36,5 mm | Расстояние, ось вала |
| A | 38 mm | Ширина (основание) |
| H ₁ | 14 mm | Высота (основание) |
| B | 34,1 mm | Ширина |
| B ₃ | 34,05 mm | Distance housing centre to cap end |
| S ₁ | 19,8 mm | Distance raceway to locking collar |
| Q | 1/4"-28 UNF | Присоединительная резьба для смазывания |

Дополнительная информация

| | |
|-------------------------|---------------------------------|
| GEN.ASE05-TV-WHT | Корпус |
| GYE25-KRR-B-FA107-VA-FD | Условное обозначение подшипника |
| KASK05-S-G-WHT | Защитная крышка |
| KASK05-S-R-NBR-WHT | Открытая защитная крышка |

Диапазон температур

| | | |
|------------------|--------|---------------------------|
| T _{min} | -30 °C | Мин. рабочая температура |
| T _{max} | 100 °C | Макс. рабочая температура |