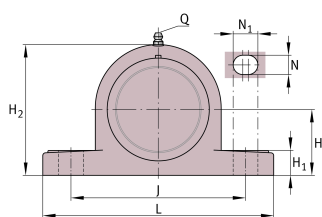


RASE25-TV-VA-FD [↗](#)

Узел стационарного корпуса

Plummer block housing units, FD design

Техническая информация



Ваш текущий вариант продукта

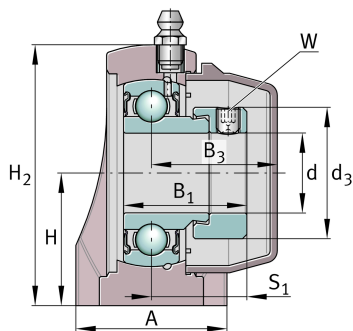
Special material	TV	Пластмассовый корпус
Corrosion resistant bearing	VA	Коррозионно-стойкое исполнение VA
Material	TV-FD	Plastic for food industry

Основные размеры и рабочие характеристики

d	25 mm	Диаметр отверстия
L	140 mm	Длина
H ₂	71 mm	Высота
≈m	0,35 kg	Вес

Присоединительные размеры

J	105 mm	Расстояние, крепежные отверстия
N	11 mm	Ширина (продолговатое отверстие)
N ₁	14 mm	Длина (продолговатое отверстие)
W	3 mm	Width of flats





Габаритные размеры

H	36,5 mm	Расстояние, ось вала
A	38 mm	Ширина (основание)
H ₁	14,5 mm	Высота (основание)
B ₁	31 mm	Ширина с закрепительным элементом
B ₃	34,05 mm	Distance housing centre to cap end
S ₁	23,5 mm	Distance raceway to locking collar
Q	1/4"-28 UNF	Присоединительная резьба для смазывания
d ₃	38,1 mm	Outside diameter eccentric locking collar

Дополнительная информация

GEH.ASE05-TV-WHT	Корпус
GE25-KRR-B-FA107-VA-FD	Условное обозначение подшипника
KASK05-S-G-WHT	Защитная крышка
KASK05-S-R-NBR-WHT	Открытая защитная крышка

Диапазон температур

T _{min}	-30 °C	Мин. рабочая температура
T _{max}	100 °C	Макс. рабочая температура