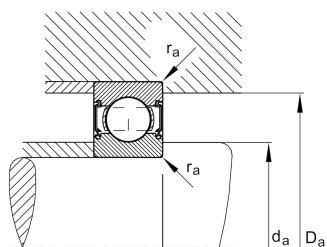
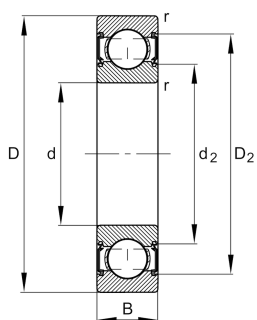


**FAG****HC6206-C-2BRS-L038-C3>V** [↗](#)

Радиальный шарикоподшипник

Deep groove ball bearing HC62...-C-2BRS,
Hybrid bearing, single row, Generation C,
shields, steel sheet metal cage

Техническая информация



Ваш текущий вариант продукта

Version code	>V	Not marked on bearing
Material Bearing	HC	Hybrid bearing, rolling elements ceramic, bearing rings made of steel
Changed internal design	C	Покорение C
Уплотнение	2BRS	Бесконтактные уплотнения с двух сторон
Cage	JN	Steel sheet metal
Tolerance class	P6	Class6 (P6), better then PN
Dimensional / heat stabilization	SN	Кольца со стабилизацией размеров до 120°
Lubricant	L038	Пластичная смазка (L038/ определяется заказчиком)
Радиальный зазор	C3 (Group 3)	Internal clearance larger than CN
Исполнение отверстия	Z	Цилиндрическое



Основные размеры и рабочие характеристики

d	30 mm	Диаметр отверстия
D	62 mm	Наружный диаметр
B	16 mm	Width
C _r	22.000 N	Динамическая грузоподъемность, радиальная
C _{0r}	10.800 N	Статическая грузоподъемность, радиальная
C _{ur}	560 N	Предел усталостной нагрузки, радиальный
n _G	18.200 1/min	Предельная частота вращения
n _{gr}	13.400 1/min	Номинальная тепловая частота вращения
m	0,173 kg	Вес

Присоединительные размеры

d _{a min}	35,6 mm	Мин. диаметр заплечика вала
D _{a max}	56,4 mm	Макс. диаметр заплечика корпуса
r _{a max}	1 mm	Макс. радиус галтели

Габаритные размеры

r _{min}	1 mm	Minimum chamfer dimension
D ₁	52,67 mm	Диаметр заплечика для наружного кольца
D ₂	54,92 mm	Диаметр кромки у наружного кольца
d ₁	39,33 mm	Диаметр заплечика внутреннего кольца
d ₂	37,72 mm	Диаметр кромки у внутреннего кольца

Диапазон температур

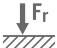
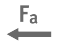





T _{min}	-20 °C	Мин. рабочая температура
T _{max}	100 °C	Макс. рабочая температура

Коэффициенты для расчета

f ₀	13,2	Коэффициент для расчета
----------------	------	-------------------------



Характеристики

-  Радиальная нагрузка
-  Осевая нагрузка в одном направлении
-  Осевая нагрузка в обоих направлениях
-  Смазка на весь срок службы, не требуют обслуживания
-  Смазывание пластичной смазкой
-  Уплотнения с обеих сторон
-  Токоизолированный